

# 輝く

人とは少し  
ズレ

豊橋で今、輝いている人を  
リレー形式で紹介します。

ハンドメイド作家

**繁原 弘恵**さん(29)

相手のことを想い、  
心を込めて作っていきます。

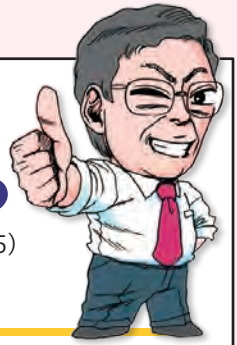


おしゃれが好きで、イヤリングなどの  
アクセサリ作りを始めて10年になる  
繁原さん。デザインから製作まで  
手掛け、今では子どもでも簡単にでき  
るアクセサリ作りを教えています。

問合せ 広報広聴課(☎51・2165)

# 佐原市長の なるほど!

# 発見!



問合せ 秘書課(☎51・2005)

## のんほいサーキット

今月の主役は、夏休みに思い切り楽しんでいただきたい本格カートレーシング場「のんほいサーキット」です。

「のんほいサーキット」誕生の経緯は複雑です。のんほいパークが1992年に開園して以来、常に人気だったジェットコースター(高さ20m)が、老朽化のため2014年に撤去されることになりました。その跡地に子ども向けのコースター(高さ5m)を整備することになったのですが、残りの用地にこれまでに無い新たな客層を広げることのできる施設も作ることにしました。そこで白羽の矢が立ったのが、他の動物園にはない本格カートレース場でした。

コースレイアウトを豊橋出身のF1パイロット山本左近氏に、施設の運営企画をレンタルカートの世

界で実績のあるソディ・ジャパンに依頼し、2016年3月「のんほいサーキット」が開場しました。オープニングには山本左近氏、岡崎市出身の中嶋一貴氏、アジアン・ル・マン王者の横溝直輝氏といった世界で活躍するレーシングドライバー3氏が集結して、模擬レースを行い、劇的なスタートを切ることができました。今では子どもから高齢者まで広い客層に愛される人気アトラクションとなり、熱烈なファンにも支えられ、定期的にレースを開催するまでになりました。

今年の夏も、のんほいパークは多くのお客様をお迎えます。「のんほいサーキット」は、スピードとスリルを求め、腕と運動神経に自信のあるお客様の挑戦をいつでもお待ちしております。

## イマドキ小学生



今月は  
石巻小学校

# 教えて! みんなの夢

小学生の「将来の夢」を  
紹介します。

<p><b>1年生</b> るるなさん</p> <p>アイドル</p> 	<p><b>2年生</b> ひまりさん</p> <p>画家</p> 	<p><b>3年生</b> こうたろうさん</p> <p>鉱物コレクター</p> 
<p><b>4年生</b> たいちさん</p> <p>陸上選手</p> 	<p><b>5年生</b> さなさん</p> <p>医者</p> 	<p><b>6年生</b> はるきさん</p> <p>トラックの運転手</p> 

来月は...「多米小学校」です!

# 8月の緊急医



- 医師の都合などで一部変更する場合あり
- その他医療機関・診療科などについての問合せ  
救急医療情報センター(☎ 63・1133)
- 精神科の緊急問合せ  
精神科救急医療情報センター(☎ 052・681・9900) ※24時間受付

**内科・小児科** 時間 休日/9:00~12:00・13:00~17:00(17:00~20:00は休診)・夜間【毎日】…20:00~翌朝7:00。各30分前に受付終了  
 ところ 休日夜間急病診療所(中野町字中原 ☎ 48・1110) ※混雑時などは早めに終了。23:00以降、1歳未満児は市民病院  
 愛知県小児救急電話相談 ☎ #8000番または ☎ 052・962・9900(19:00~翌朝8:00)

**歯科** 時間 休日/10:00~17:00、平日/20:00~23:00。各30分前に受付終了  
 ところ 休日夜間・障害者歯科診療所(中野町字中原 ☎ 39・9177)



**外科** 時間 ①土曜日/17:00~22:00 ②休日昼間/9:00~17:00 ③休日夜間/17:00~22:00 ④平日/20:00~22:00  
 ところ ①~③下表、④豊橋医療センター(☎ 62・0301)・成田記念病院(☎ 31・2167)・市民病院(☎ 33・6111) ※①~④の時間外は市民病院のみ

1(土)	弥生病院(弥生町)	☎ 48・2211
2(日)	殿田橋整形外科(飯村町)	☎ 69・1601
	タキカワ整形外科クリニック(八町通5)	☎ 55・5111
8(土)	とよはしにし整形外科ハクリニック(花田町)	☎ 39・7888
9(日)	江崎病院(新川町)	☎ 55・2525
	まつお乳腺クリニック(築地町)	☎ 32・9287
10(祝)	花田いしかわクリニック(花田町)	☎ 32・2166
	中島脳神経外科(下五井町)	☎ 54・6261
15(土)	きよし整形外科(花田二番町)	☎ 33・8688

16(日)	昼	伊藤医院(小池町)	☎ 45・5283
	夜	はしら整形リハビリクリニック(中橋良町)	☎ 29・8484
22(土)		大岩クリニック(向草間町)	☎ 45・1013
23(日)	昼	木村整形外科(牧野町)	☎ 45・9925
	夜	塩之谷整形外科(植田町)	☎ 25・2115
29(土)		佐藤脳神経外科(牛川通1)	☎ 69・2760
30(日)	昼	きくち整形外科眼科クリニック(高師本郷町)	☎ 38・1010
	夜	きくち整形外科眼科クリニック(高師本郷町)	☎ 38・1010

**産婦人科** 時間 平日/20:00~24:00、休日/8:00~24:00 ※0:00~8:00は市民病院(☎ 33・6111)

1(土)	原医院(南大清水町)	☎ 25・2752
2(日)	竹内産婦人科(新本町)	☎ 52・3453
3(月)	つつじが丘ウイメンズクリニック(つつじが丘2)	☎ 66・5550
4(火)	中岡レディースクリニック(東幸町)	☎ 63・5588
5(水)	パークベルクリニック(南松山町)	☎ 56・0020
6(木)	秋山産婦人科(西幸町)	☎ 48・6116
7(金)	ひらでかおるクリニック(牟呂町)	☎ 37・5731
8(土)	マミーローズクリニック(高洲町)	☎ 32・6585
9(日)	原医院(南大清水町)	☎ 25・2752
10(祝)	井嶋産婦人科医院(平川本町1)	☎ 63・1351
11(火)	今泉産婦人科医院(仲ノ町)	☎ 62・7173
12(水)	小石マタニティクリニック(つつじが丘2)	☎ 66・1212
13(木)	原医院(南大清水町)	☎ 25・2752
14(金)	パークベルクリニック(南松山町)	☎ 56・0020
15(土)	つつじが丘ウイメンズクリニック(つつじが丘2)	☎ 66・5550
16(日)	中岡レディースクリニック(東幸町)	☎ 63・5588

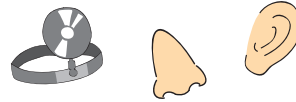
17(月)	ジュンレディースクリニック豊橋(北山町)	☎ 38・0306
18(火)	竹内産婦人科(新本町)	☎ 52・3453
19(水)	マミーローズクリニック(高洲町)	☎ 32・6585
20(木)	ひらでかおるクリニック(牟呂町)	☎ 37・5731
21(金)	秋山産婦人科(西幸町)	☎ 48・6116
22(土)	井嶋産婦人科医院(平川本町1)	☎ 63・1351
23(日)	今泉産婦人科医院(仲ノ町)	☎ 62・7173
24(月)	小石マタニティクリニック(つつじが丘2)	☎ 66・1212
25(火)	竹内産婦人科(新本町)	☎ 52・3453
26(水)	ジュンレディースクリニック豊橋(北山町)	☎ 38・0306
27(木)	つつじが丘ウイメンズクリニック(つつじが丘2)	☎ 66・5550
28(金)	中岡レディースクリニック(東幸町)	☎ 63・5588
29(土)	パークベルクリニック(南松山町)	☎ 56・0020
30(日)	原医院(南大清水町)	☎ 25・2752
31(月)	ひらでかおるクリニック(牟呂町)	☎ 37・5731



**耳鼻咽喉科** 時間 9:00~17:00 ※左記時間帯以外は市民病院(☎ 33・6111)

2(日)	はたのクリニック(西小鷹野)	☎ 63・0033
9(日)	ながた耳鼻咽喉科(山田一番町)	☎ 38・8877
16(日)	西村耳鼻咽喉科医院(上传馬町)	☎ 55・5165

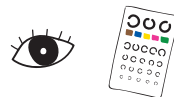
23(日)	吉見耳鼻咽喉科(野依台1)	☎ 25・7688
30(日)	井澤医院(東新町)	☎ 55・8936



**眼科** 時間 9:00~17:00 ※左記時間帯以外は市民病院(☎ 33・6111)

2(日)	かきはら眼科クリニック(つつじが丘2)	☎ 63・5139
9(日)	小島眼科医院(西小池町)	☎ 45・4908
10(祝)	成田記念病院(羽根井本町)	☎ 31・2167

16(日)	小林眼科(駅前大通2)	☎ 55・5717
23(日)	エモア眼科(駅前大通1)	☎ 54・0481
30(日)	きくち整形外科眼科クリニック(高師本郷町)	☎ 38・1010



**柔道整復師** 時間 8:00~20:00

2(日)	ごとう接骨院(雲谷町)	☎ 41・7510
9(日)	かわらまち接骨院(瓦町)	☎ 63・3930
10(祝)	さいとう接骨院(柱六番町)	☎ 37・5588

16(日)	加持接骨院(野依町)	☎ 25・6056
23(日)	中山接骨院(向山町)	☎ 62・2419
30(日)	さかうえ接骨院(東郷町)	☎ 61・1681

