


物 件 調 書

物件番号		2			
所 在 地		豊橋市牟呂内田町1番7			
土 地	地 目	宅地			
	面 積	166.95 平方メートル		( 50.59 坪 )	
建 物		平方メートル		( 坪 )	
付 属 建 物					
参 考 価 格		17,030,000 円		m <sup>2</sup> 単価	102,000 円/m <sup>2</sup>
				坪単価	約 337,000 円/坪
法令に 基づく 制限	都市計画区域区分	市街化区域			
	用 途 地 域	第一種住居地域			
	建 ぺ い 率	60%		容積率	200%
	そ の 他				
私道の負担等に関する事項		負担の有無	無		
供給 施設 の 状 況	電 気	引込可			
	上 水 道	有(接道埋設管)			
	下 水 道	有(接道埋設管)			
	都 市 ガ ス	有(接道埋設管)			
交 通 機 関		JR 東海道本線「豊橋」駅の南西方約2400m(道路距離)に位置する			
学 区		牟呂小学校・牟呂中学校			
特 記 事 項		I. 土壌汚染 土壌汚染対策法上の要措置区域及び形質変更時要届出区域には該当いたしません。但し専門家による調査は行っておりません。 II. 地中埋設物: 地中埋設物に関する調査は行っておりません。 III. 埋蔵文化財: 本件地は周知の埋蔵文化財包蔵地には含まれません。 IV. 接道: 北東側幅員約16m の県道に接する。間口約7m、奥行約21m。 V. 都市計画道路: 本物件上に道路計画はかかっていません。 VI. 標記記載面積は令和7年10月換地後の実測面積です。登記簿記載面積も166. 95㎡となっています。			
備 考		敷地に伴う各規制・制限等の詳細については、下記へお問合せください。 ①都市計画関係 都市計画課 0532-51-2622 ②市道関係 道路維持課 0532-51-2635 土木管理課 0532-51-2507 ③河川・砂防・急傾斜関係 河川課 0532-51-2535 ④建物建築関係 建築指導課 0532-51-2588 ⑤上下水道関係 上下水道局 0532-51-2702			

この物件調書は、物件の概要を把握するための参考資料ですので、必ず入札者自身において  
現地及び諸規制についての調査確認を行ってください。

豊橋市牟呂内田町 1－7、1－8

位置図

凡例	
	売却物件



〔現況写真：令和7年10月時点〕

写真①



写真③



写真②



Ⅶ (世界源地系) 豊橋市呂坂津土地地区画整理事業 地図 (法第14条第1項)



圖 K/51-3	2025・10 調査
1:500	2025・10 測図



豊橋牟呂坂津区画整理事業・画地出来形確認測量原図

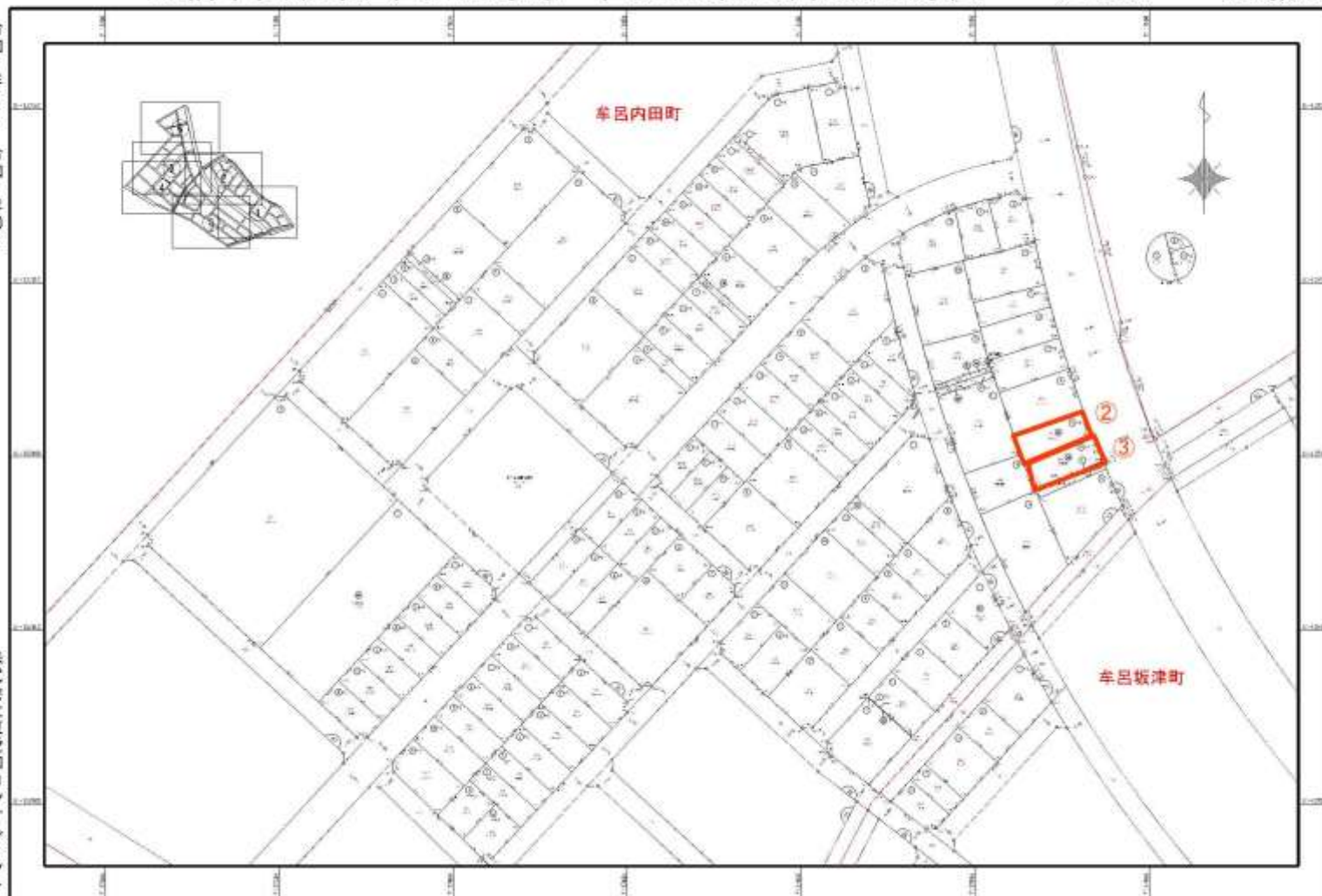
S=1:500

全6葉の5

令和5年3月  
令和6年3月

令和7年10月

株式会社東愛知コンサルタント  
日本測地設計株式会社



豊橋市都市計画部区画整理課