

契約規則第52条の2による公表調書

財務部財産管理課

1 発注見通し

購入物品名（業務名）	豊橋市東田町地内ほか除草及び剪定業務委託
契約内容	別紙 委託業務仕様書のとおり
発注予定時期	令和 8年 6月

2 契約締結前公表

契約内容	別紙 委託業務仕様書のとおり
決定方法	予定価格の制限の範囲内で最低価格の見積書提出者に決定
選定基準	<p>下記のいずれかの法人（豊橋市内）により提供される役務であること。</p> <ol style="list-style-type: none"> 1 高年齢者等の雇用の安定等に関する法律第37条第1項に規定するシルバー人材センター連合 2 高年齢者等の雇用の安定等に関する法律第37条第2項に規定するシルバー人材センター 3 上記1又は2に準ずる者として豊橋市長の認定を受けた者
申請方法	申請書の提出による。（提出期限 令和8年5月22日）

委 託 業 務 仕 様 書

1. 業 務 名 豊橋市東田町地内ほか除草及び剪定業務委託

2. 業務場所 豊橋市東田町地内外

(1) 除草場所 (1回目)

豊橋市東田町88-1の内、359外 始め17か所
案内図 (別添参照)

(2) 剪定場所 (1回目)

豊橋市東田町字西前山1-1外 1か所
案内図 (別添参照)

(3) 除草場所 (2回目)

豊橋市東田町字西前山1-1外 始め21か所
案内図 (別添参照)

3. 業務内容

(1) 業務内容、業務回数及び作業面積

別紙 豊橋市東田町地内ほか除草及び剪定業務委託 (1回目) 一覧表のとおり
別紙 豊橋市東田町地内ほか除草及び剪定業務委託 (2回目) 一覧表のとおり

(2) 業務期間 令和8年6月1日～令和8年 8月31日 (1回目)

令和8年9月1日～令和8年11月27日 (2回目)

※ただし、1回目と2回目の間隔は2か月を目安に判断し、
実施時期は市と調整すること。

(3) 業務の内容は、草刈り及び剪定、並びに除去処分とする。

ただし剪定樹木については、中低木 (おおむね1.8m以下) とする。

(4) 業務報告書の提出

①業務着手届

②現場責任者届

③業務完了届

(5) 写真撮影 (除草前及び除草後)

4. 留意事項

(1) 除草又は剪定した雑草や枝葉は、速やかに運搬処理すると共に、除草後はきれいに清掃すること。

(2) 除草又は剪定において、樹木、施設等を損傷しないように注意して行うこと。

- (3) 業務を行うにあたり、安全に配慮して、事故が発生しないよう万全の措置を講じなければならない。
- (4) 業務費積算に当たっては、資源化センター投入量を1㎡当たり0.5kgとして計算すること
- (5) 資源化センターに全量投入後、計量伝票の投入料金にて精算し業務完了前に変更契約をおこなうものとする。

5. 現場作業における注意事項

- (1) 受託者は、現場着手前までに、除草作業にかかわる者に対し、作業マニュアル（例：近畿地方整備局 肩掛け式草刈機の安全対策マニュアル（案））による安全教育を実施すること。
- (2) 刈払機を使用する者は、現場着手前までに、平成12年2月16日付け基発第66号「刈払機取扱作業者に対する安全衛生教育について」に基づく、安全衛生団体等が実施する「刈払機取扱作業者に対する安全衛生教育」を受講すること。また、発注者から指示を受けた場合は、修了証を提示すること。
- (3) 前項の講習が受講できない場合は、発注者が同等と認める安全教育*を実施し、報告すること。
- (4) 除草作業を行う場合、現場を管理する作業責任者を常駐させること。また、作業責任者との連絡方法を発注者に報告すること。
- (5) 作業員名簿についてはあらかじめ現場着手前までに作成し、監督員から指示を受けた場合、速やかに提出すること。
- (6) 除草作業の際には、周辺の施設、車両、通行者及び住民に対して十分に気を配り、飛び石防止等の安全対策を講じること。
- (7) 建設工事保険等の加入について
 - ・ 保険期間は着手日から完了検査の合格の日までとする。
 - ・ 保険の種類は請負業者賠償責任保険（賠償責任の特約があるものを含む）とし、保険金受取人は受託者とする。
 - ・ 保険契約後は証券の写しを提出すること。

※ 「発注者が同等と認める安全教育」とは、安全衛生団体等が実施する「刈払機取扱作業者に対する安全衛生教育」を受講したものが、刈払機を使用する者に対して同等の安全教育を行うことをいう。

豊橋市東田町地内ほか除草及び剪定業務委託(1回目)一覧表

除草 機械刈分

	地図 No.	所在地	面積 (㎡)	除草面積 (㎡)
1	2	東田町88-1の内、359外	1,448	1,440
2	5	磯辺下地町字下地57外	572	570
3	6	飯村町字高山11-19、11-92	70,500	350
4	7	飯村南三丁目7-1	402	400
5	8	岩崎町字池尻2-1他	518	500
6	10	大岩町東荒田5-263	2,365	1,050
7	12	王ヶ崎町字北欠15	115	100
8	15	神野新田町字レノ割113外	694	600
9	21	二川町字東向山96-358外	3,405	3,100
10	25	高師町字奥山田2-2	2,035	2,000
11	26	西幸町字古並51-1	48	45
12	35	西幸町字浜池333-9	8,490	160
13	36	高師町字北原3-1	1,902	1,800
14	37	牟呂内田町1-7、1-8	334	334
小計		14件	92,828	12,449

除草 手刈分

	地図 No.	所在地	面積 (㎡)	除草面積 (㎡)
1	22	二川町字東向山96-358	3,405	70
2	28	森岡町22-6(旧 石巻駐在所)	134	134
3	30	三ノ輪町字本興寺2-63	537	150
小計		3件	4,076	354

除草計		17件	96,904	12,803
-----	--	-----	--------	--------

中低木(おおむね1.8m以下)剪定分

	地図 No.	所在地	面積 (㎡)	剪定面積 (㎡)
1	31	東田町字西前山1-1外	3,903	227

剪定計		1件	3,903	227
-----	--	----	-------	-----

豊橋市東田町地内ほか除草及び剪定業務委託(2回目)一覧表

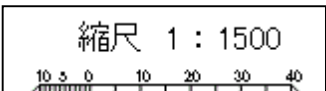
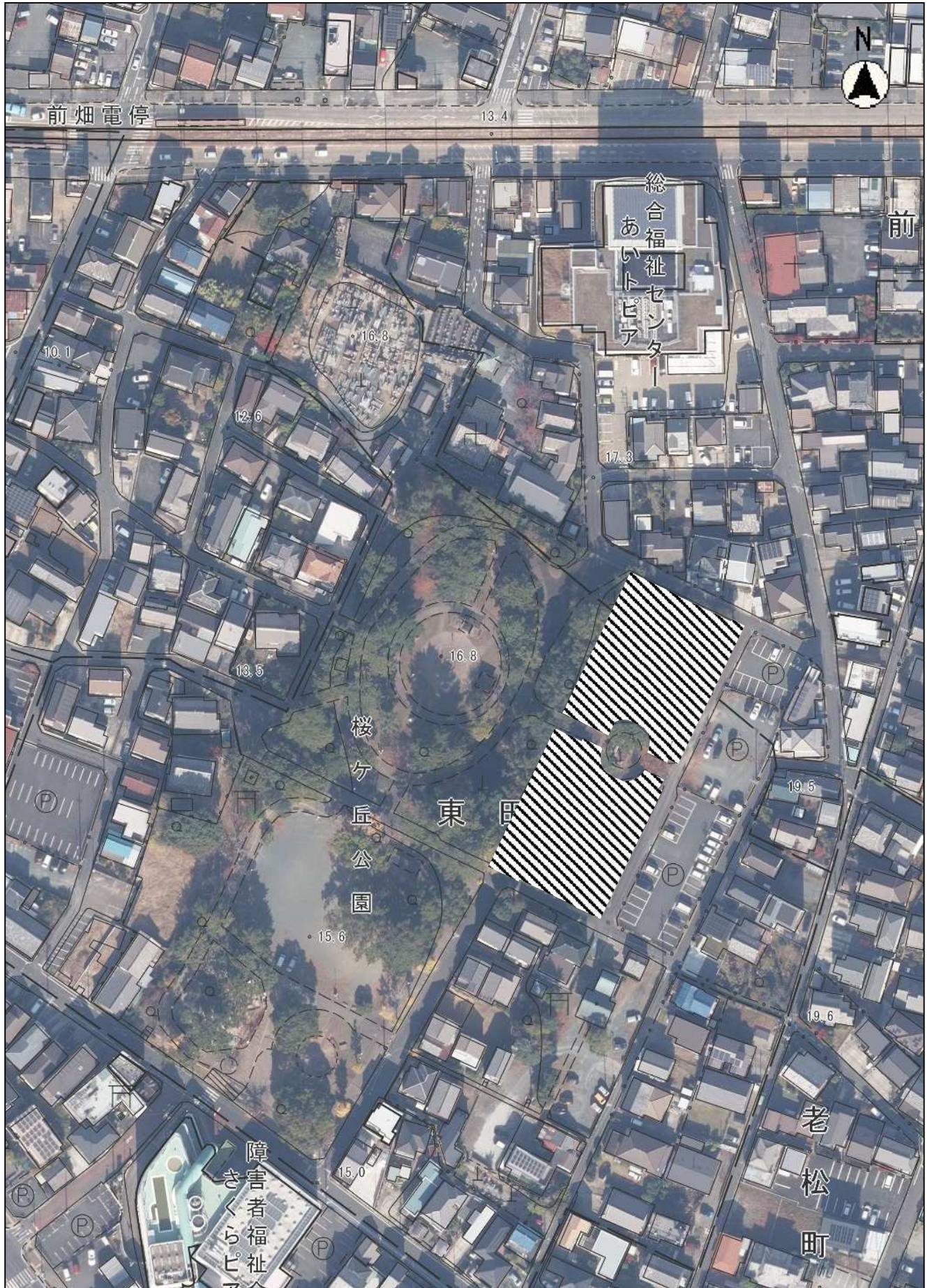
除草 機械刈分

	地図 No.	所在地	面積 (㎡)	除草面積 (㎡)
1	1	東田町字西前山1-1外	3,903	2,400
2	2	東田町88-1の内、359外	1,448	1,440
3	5	磯辺下地町字下地57外	572	570
4	6	飯村町字高山11-19、11-92	70,500	350
5	7	飯村南三丁目7-1	402	400
6	8	岩崎町字池尻2-1他	518	500
7	10	大岩町東荒田5-263	2,365	1,050
8	12	王ヶ崎町字北欠15	115	100
9	13	賀茂町字九伏1-1	2,219	1,500
10	15	神野新田町字レノ割113外	694	600
11	19	中原町字西荒神20-1	12,057	1,000
12	21	二川町字東向山96-358外	3,405	3,100
13	25	高師町字奥山田2-2	2,035	2,000
14	26	西幸町字古並51-1	48	45
15	35	西幸町字浜池333-9	8490	160
16	4	石巻平野町字日名倉43-4外	17,966	1900
17	36	高師町字北原3-1	1,902	1,800
18	37	牟呂内田町1-7、1-8	334	334
小計		18件	128,973	19,249

除草 手刈分

	地図 No.	所在地	面積 (㎡)	除草面積 (㎡)
1	22	二川町字東向山96-358	3,405	70
2	28	森岡町22-6(旧 石巻駐在所)	134	134
3	30	三ノ輪町字本興寺2-63	537	150
小計		3件	4,076	354

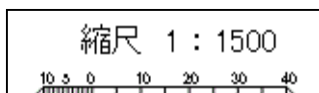
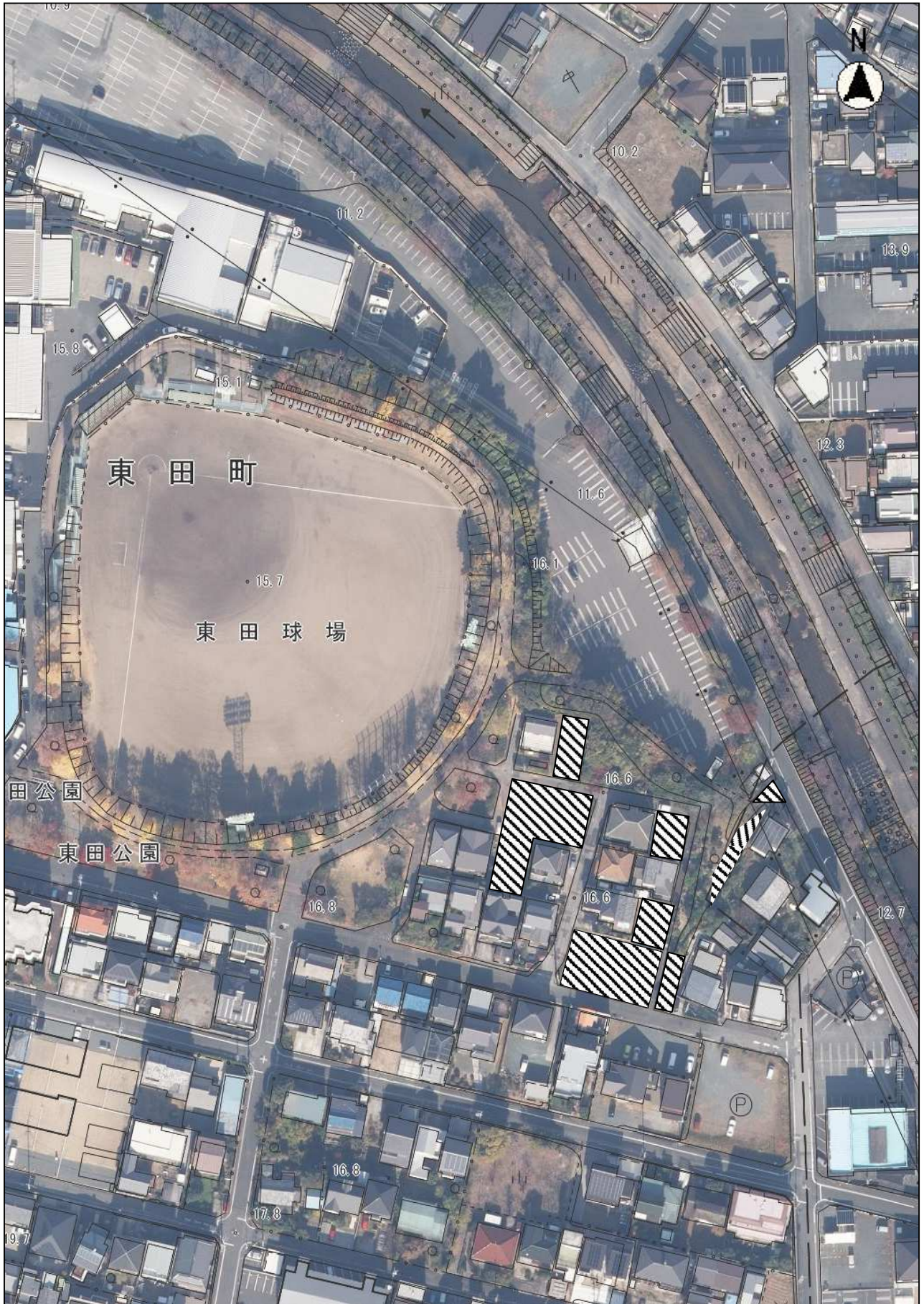
除草計		21件	133,049	19,603
-----	--	-----	---------	--------



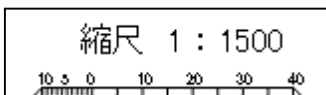
凡例	
	除草区域

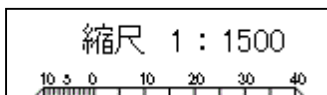
参考図

2 東田町88-1の内 1,290㎡
東田町359外 158㎡



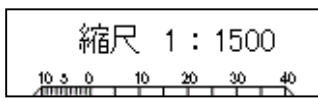
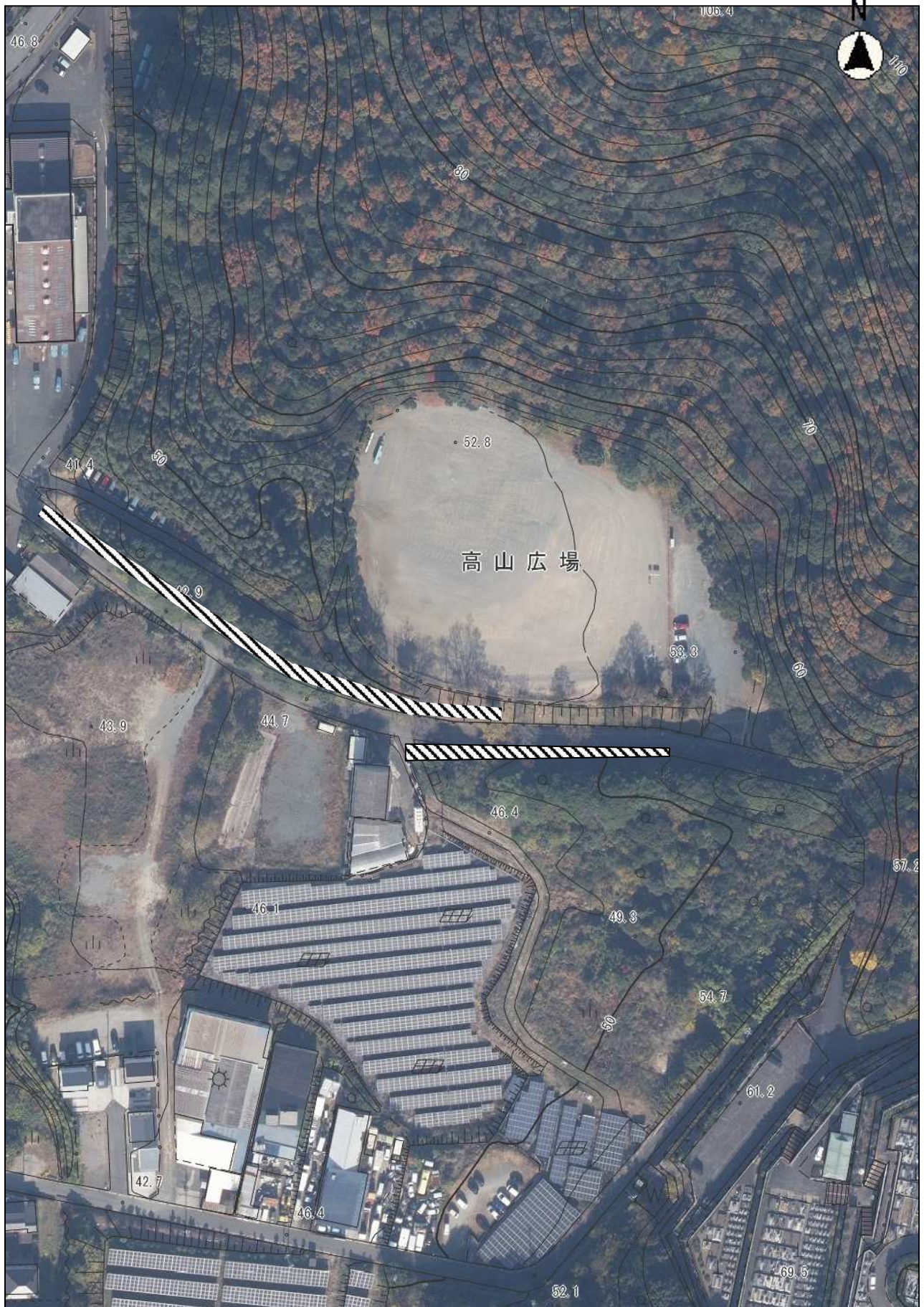
凡例	
	除草区域

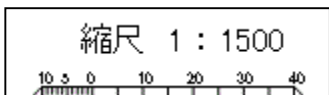
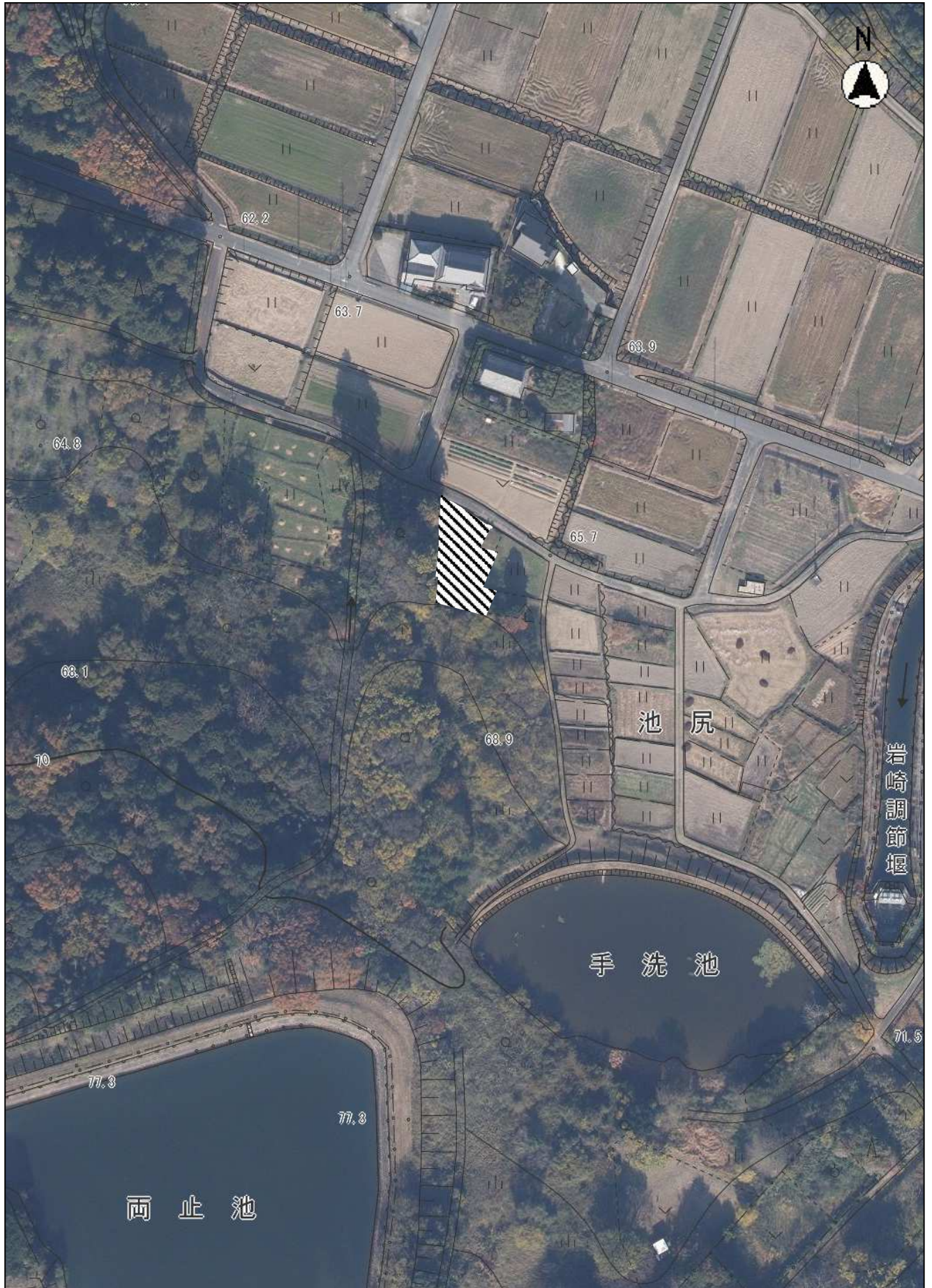


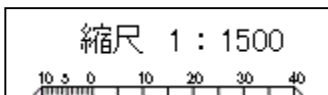


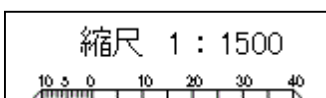
参考図

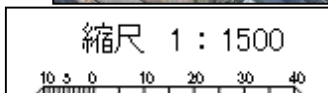
6 飯村町字高山11-19 70,208㎡
11-92 292㎡



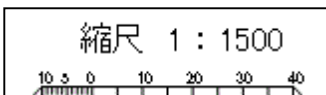
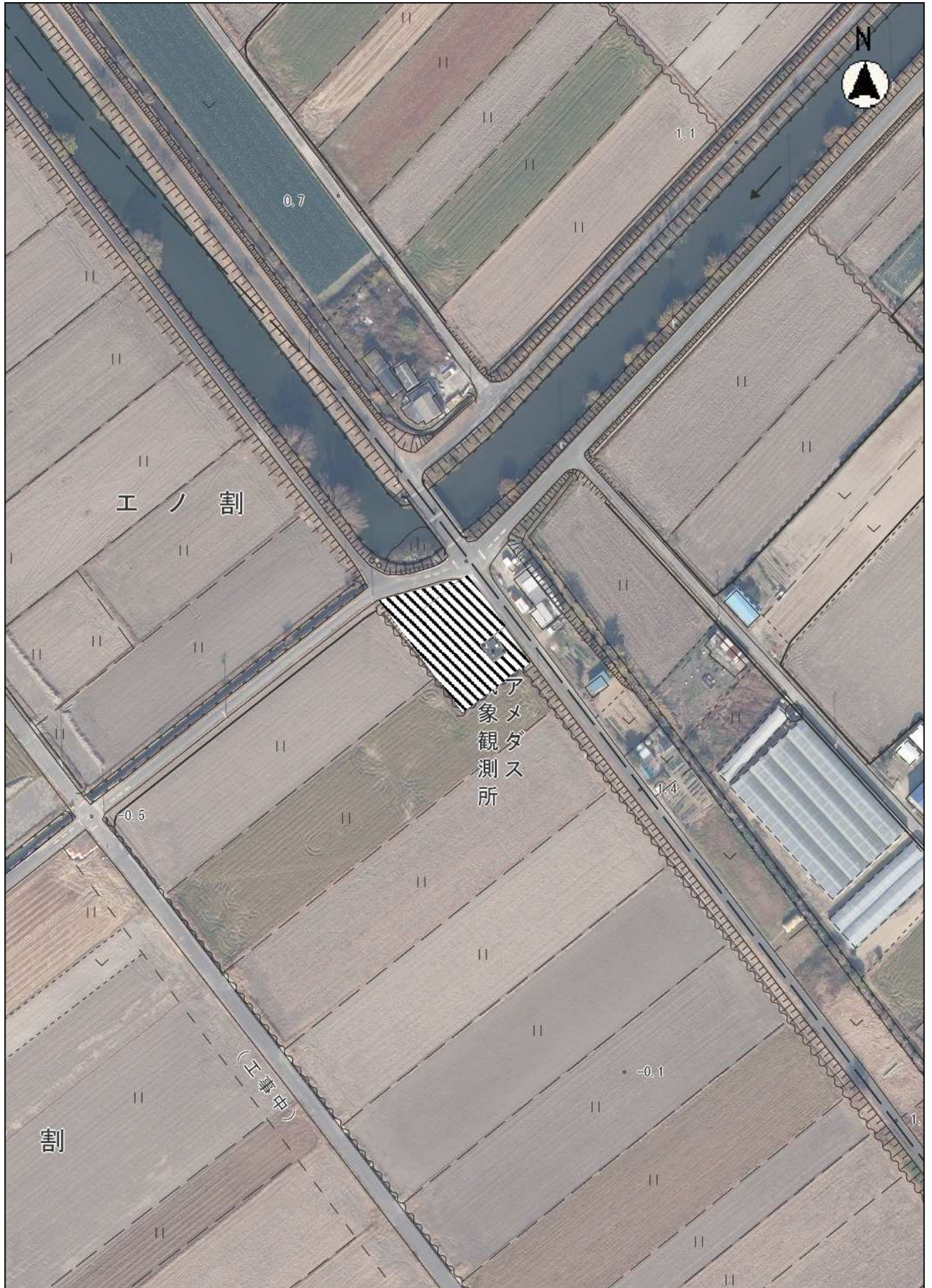


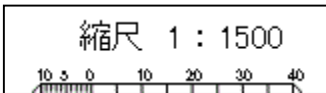


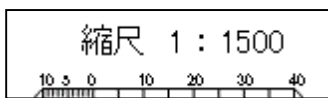
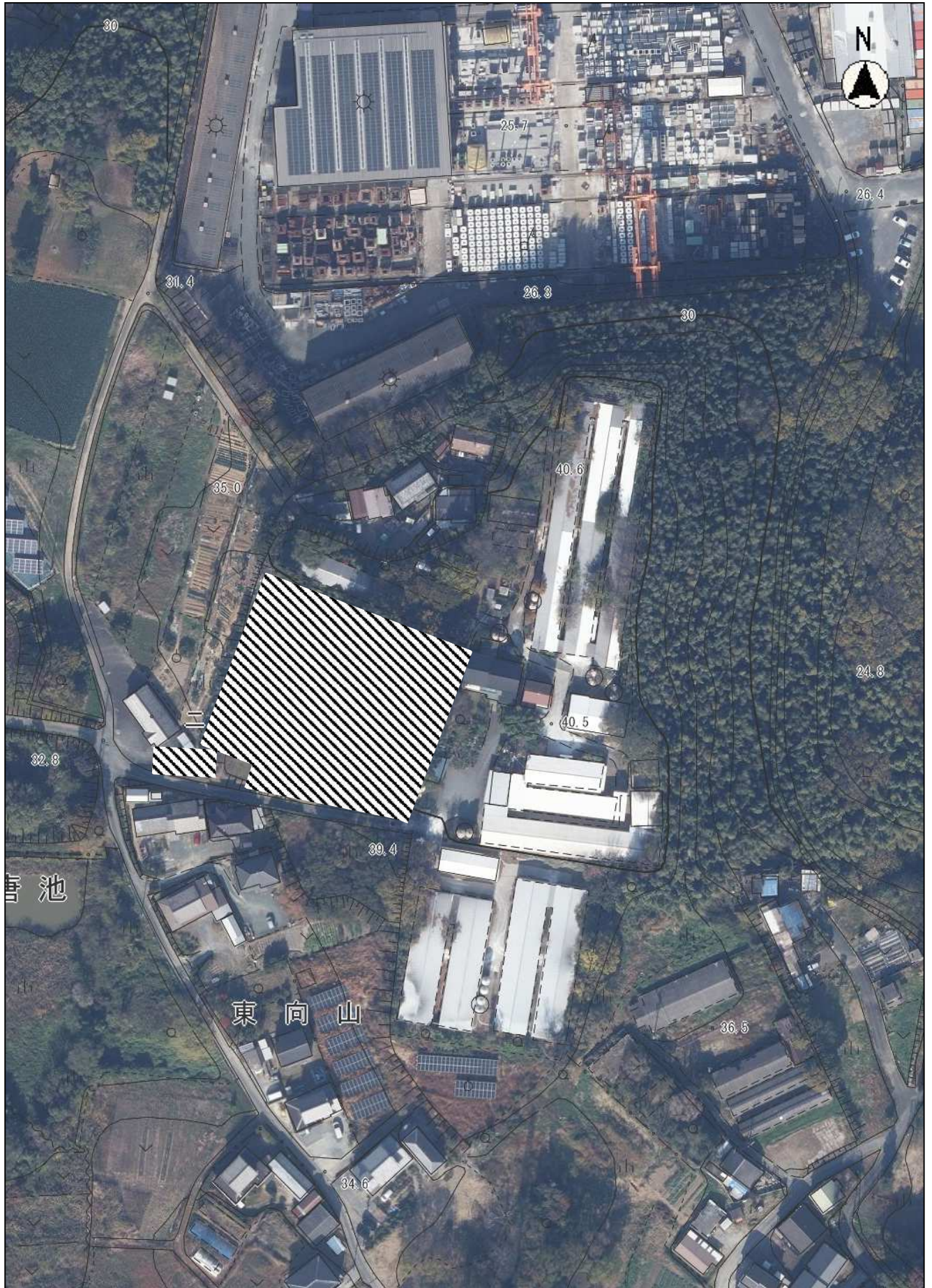


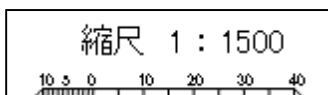


凡例	
	除草区域







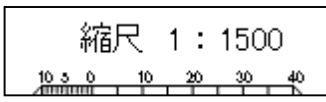


凡例	
	除草区域

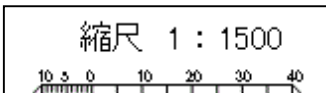
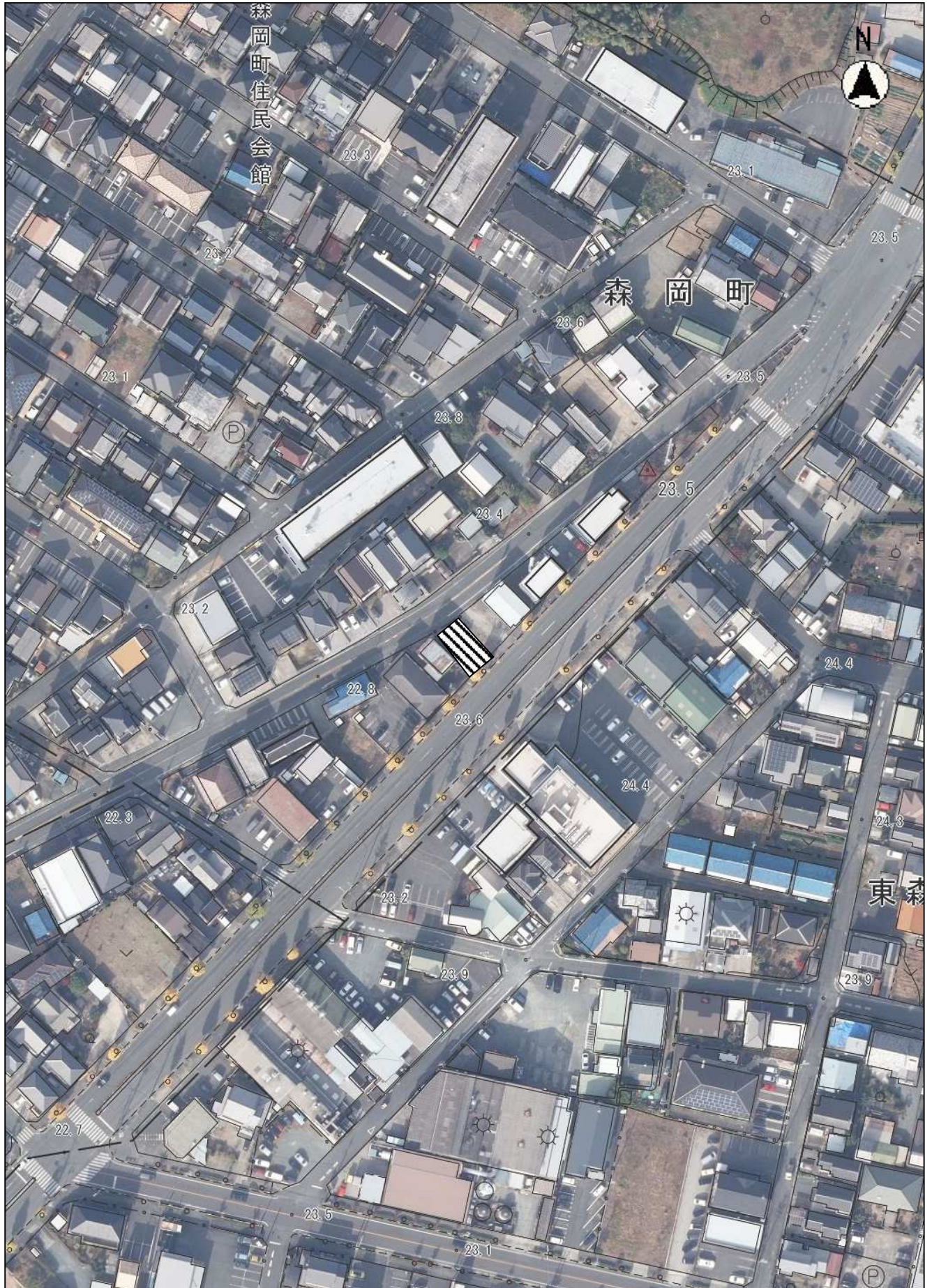


縮尺 1 : 1500
10 5 0 10 20 30 40

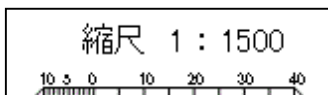
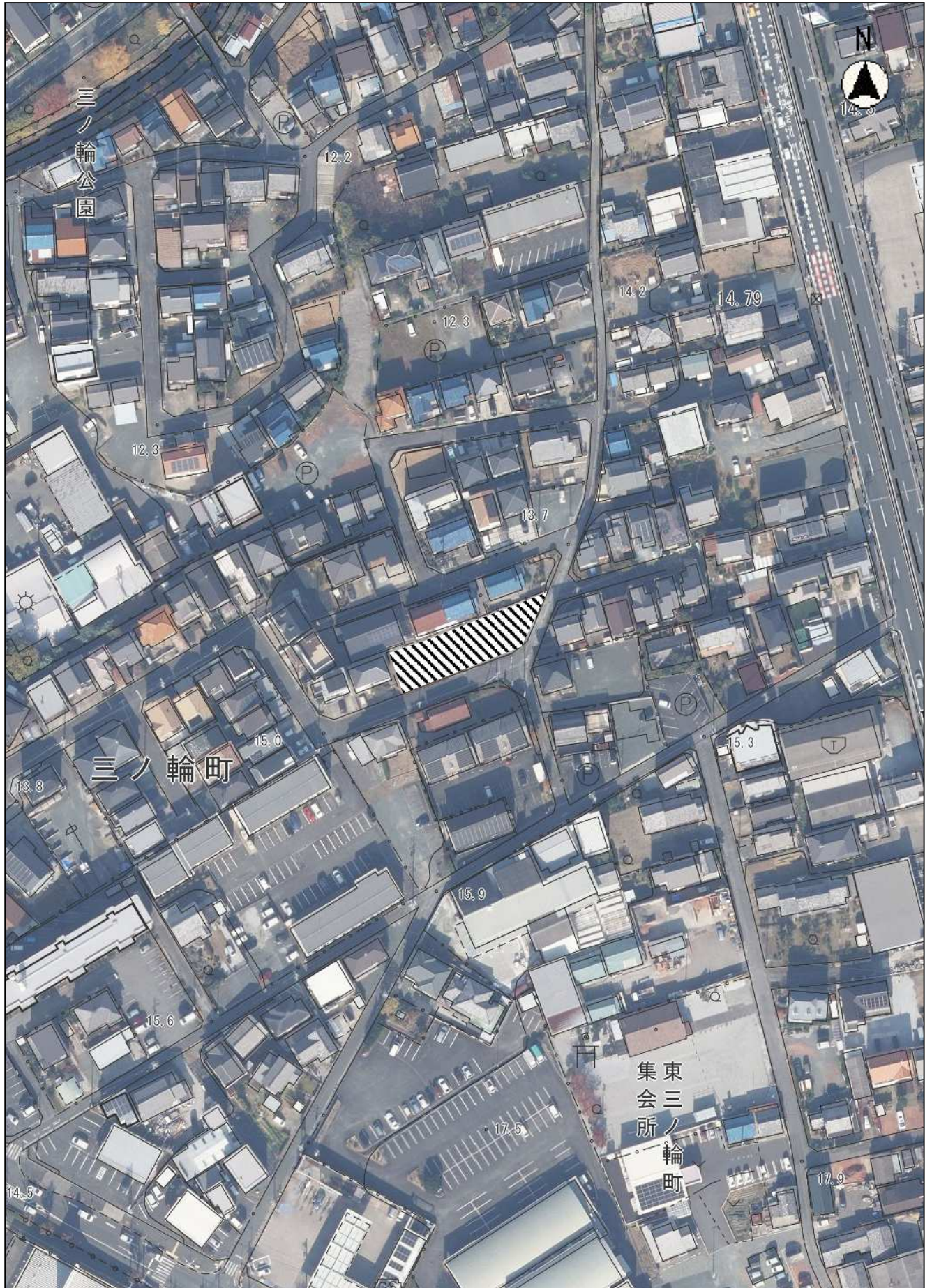
凡例	
	除草区域

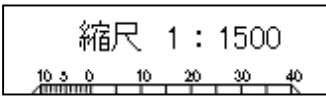
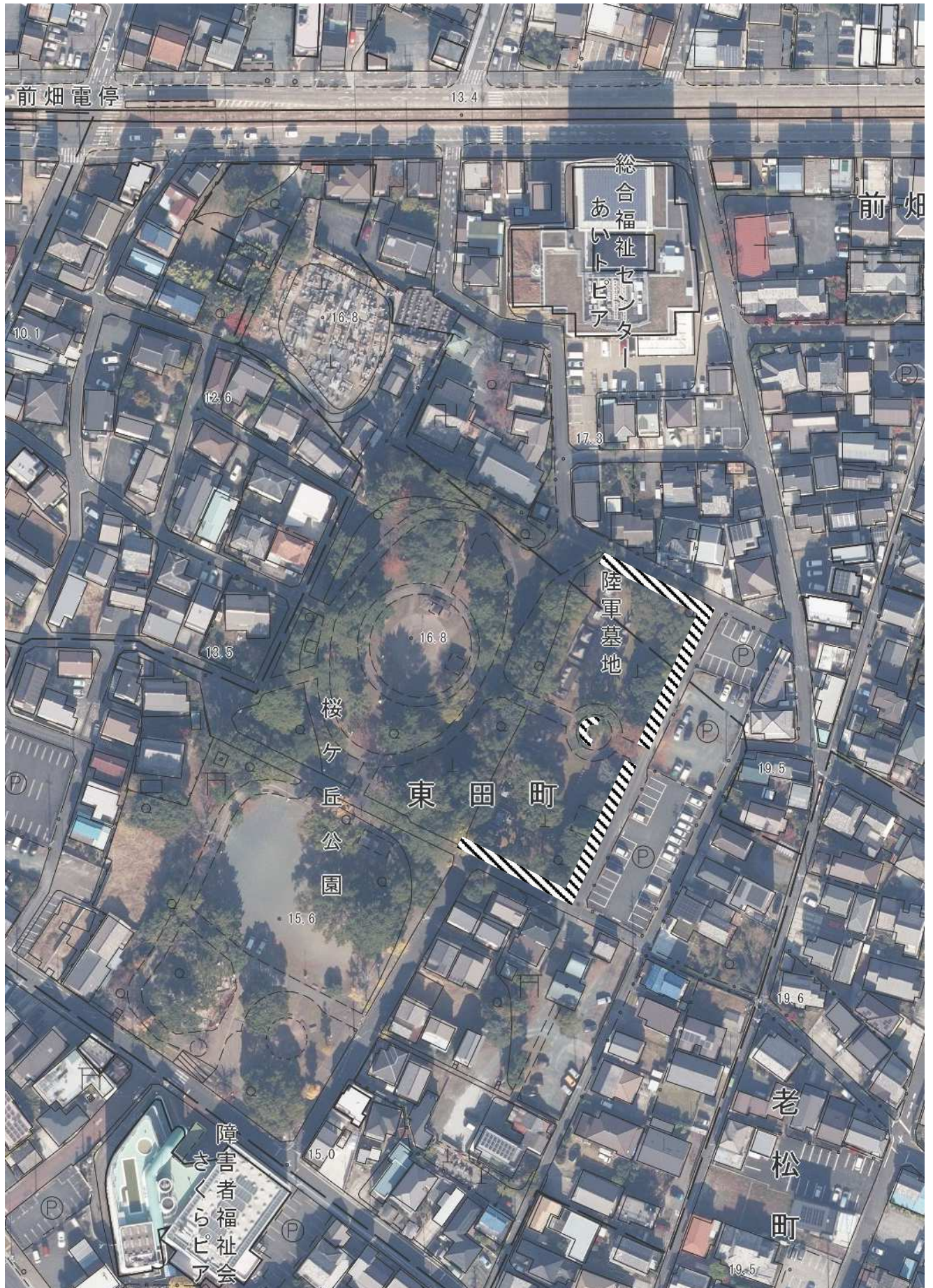


凡例	
	除草区域

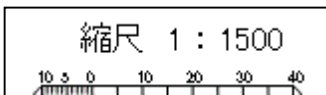


凡例	
	除草区域

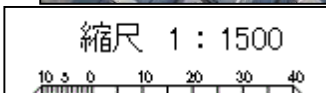




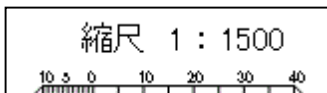
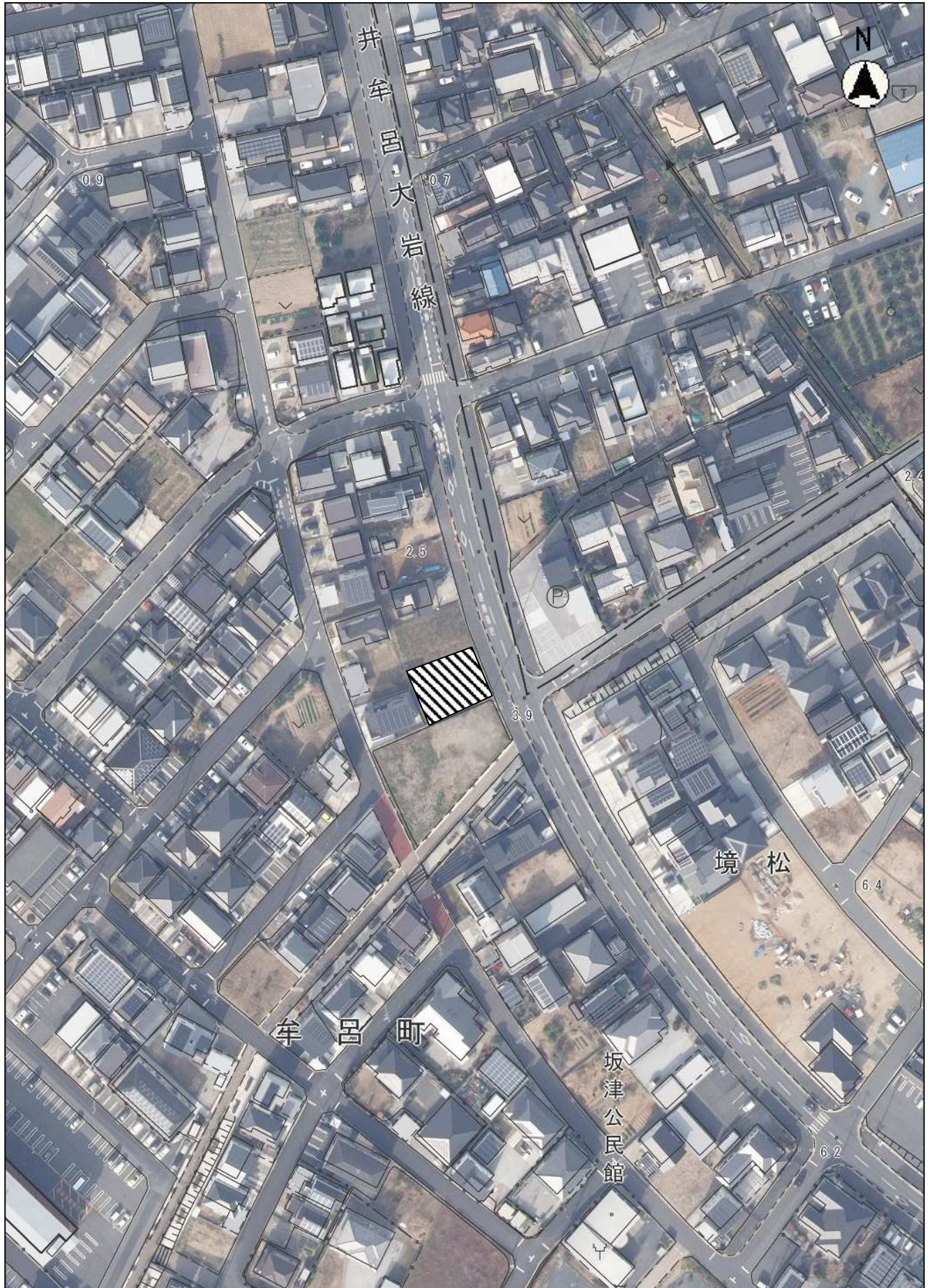
凡例	
	除草区域



凡例	
	除草区域



凡例	
	除草区域



凡例	
	除草区域