

## 下条給水所ほか樹木管理及び草取業務仕様書

1. 業務番号 6-原委-12
2. 業務名 下条給水所ほか樹木管理及び草取業務
3. 業務場所 豊橋市下条西町地内ほか
4. 業務期間 令和6年12月20日まで
5. 業務概要 本業務は、下条給水所ほかの樹木管理と草取りを行うものである。
6. 業務内容
  - ①業務実施時期は、概ね第1回=5月、第2回=7月、第3回=8月、第4回=9月、第5回=11月から12月（清掃及び、下地給水所内第6水源の除草は12月）とし、担当職員と協議して業務を行うこと。
  - ②作業にあたっては、作業員の危険防止に十分配慮すること。
  - ③機械刈りの除草にあたっては、付近の住宅等に飛び石等がないように注意して行うこと。
  - ④場内の舗装の継ぎ目等に生えている雑草も除去すること。
  - ⑤刈草、刈り込みによる不用物は、速やかに豊橋市資源化センターに運搬し処理するとともに、除草後はきれいに清掃すること。
  - ⑥刈り込みは、樹木、施設等を損傷しないよう注意して行うこと。
  - ⑦除草、刈り込み及び施肥の時期については、別に指示するものとする。

## 7. 安全事項

- ①受託者は、現場着手前までに、除草作業にかかわる者に対し、作業マニュアル（例：近畿地方整備局 肩掛け式草刈機の安全対策マニュアル（案））による安全教育を実施すること。
- ②刈払機を使用する者は、現場着手前までに、平成12年2月16日付け基発第66号「刈払機取扱作業者に対する安全衛生教育について」に基づく、安全衛生団体等が実施する「刈払機取扱作業者に対する安全衛生教育」を受講すること。また、発注者から指示を受けた場合は、修了証を提示すること。
- ③前項の講習が受講できない場合は、発注者が同等と認める安全教育※を実施し、報告すること。
- ④除草作業を行う場合、現場を管理する作業責任者を常駐させること。また、作業責任者との連絡方法を発注者に報告すること。
- ⑤作業員名簿についてはあらかじめ現場着手前までに作成し、監督員から指示を受けた場合、速やかに提出すること。
- ⑥除草作業の際には、周辺の施設、車両、通行者及び住民に対して十分に気を配り、飛び石防止等の安全対策を講じること。
- ⑦建設工事保険等の加入について
  - ・保険期間は着手日から完了検査の合格の日までとする。
  - ・保険の種類は請負業者賠償責任保険（賠償責任の特約があるものを含む）とし、保険金受取人は受託者とする。
  - ・保険契約後は証券の写しを提出すること。

※「発注者が同等と認める安全教育」とは、安全衛生団体等が実施する「刈払機取扱作業者に対する安全衛生教育」を受講したものが、刈払機を使用する者に対して同等の安全教育を行うことをいう。

## ①草取業務

単位:m<sup>2</sup>

業務場所	第 1 回			第 2 回			第 3 回			第 4 回			第 5 回			合 計		
	除草	除草 (機械刈)		除草	除草 (機械刈)		除草	除草 (機械刈)		除草	除草 (機械刈)		除草	除草 (機械刈)		除草	除草 (機械刈)	
		平地	傾斜地		平地	傾斜地		平地	傾斜地		平地	傾斜地		平地	傾斜地		平地	傾斜地
下条給水所	890	1,700	310	890	1,700	310	—	—	—	890	1,700	310	890	1,700	310	3,560	6,800	1,240
取水場	—	2,500	—	—	2,500	—	—	—	—	—	2,500	—	—	2,500	—	—	10,000	—
第4水源	—	20	—	—	20	—	—	—	—	—	20	—	—	20	—	—	80	—
第5水源	—	25	—	—	25	—	—	—	—	—	25	—	—	25	—	—	100	—
第11水源	—	10	40	—	10	40	—	—	—	—	10	40	—	10	40	—	40	160
嵩山加圧所	40	70	—	40	70	—	—	—	—	40	70	—	40	70	—	160	280	—
嵩山第1水源	10	—	—	—	—	—	—	—	—	10	—	—	—	—	—	20	—	—
長楽加圧所	—	—	40	—	—	40	—	—	—	—	—	40	—	—	40	—	—	160
北部配水場	20	—	—	20	—	—	—	—	—	20	—	—	20	—	—	80	—	—
北部配水塔	100	—	—	100	—	—	—	—	—	100	—	—	100	—	—	400	—	—
南栄給水所	150	—	—	150	—	—	—	—	—	150	—	—	150	—	—	600	—	—
花柄山計測所	—	10	—	—	10	—	—	—	—	—	10	—	—	10	—	—	40	—
大岩給水所	—	500	—	—	500	—	—	500	—	—	500	—	—	500	—	—	2,500	—
曙圧力制御所	—	—	—	500	—	—	—	—	—	—	—	—	500	—	—	1,000	—	—
下地給水所	60	360	—	60	360	—	—	—	—	60	360	—	60	360	—	240	1,440	—
第6水源	170	—	—	170	—	—	—	—	—	170	—	—	170	—	—	680	—	—
第7水源	15	—	—	—	—	—	—	—	—	15	—	—	—	—	—	30	—	—
多米配水場	710	7,200	1,060	710	7,200	1,060	710	7,200	1,060	710	7,200	1,060	710	7,200	1,060	3,550	36,000	5,300
小鷹野浄水場第1水源	10	120	—	10	120	—	—	—	—	10	120	—	10	120	—	40	480	—
高山浄水場	—	1,500	—	—	1,500	—	—	—	—	—	1,500	—	—	1,500	—	—	6,000	—
二川加圧所	140	90	30	140	90	30	140	90	30	140	90	30	140	90	30	700	450	150
雲谷加圧所	—	30	—	—	—	—	—	30	—	—	—	—	—	30	—	—	90	—
中原加圧所	70	—	—	—	—	—	70	—	—	—	—	—	70	—	—	210	—	—
豊南給水所	—	400	—	—	400	—	—	—	—	—	400	—	—	400	—	—	1,600	—
竜下給水所	—	120	—	—	120	—	—	120	—	—	120	—	—	120	—	—	600	—
老津給水所	50	—	—	50	—	—	—	—	—	50	—	—	50	—	—	200	—	—
第2水源	—	40	—	—	40	—	—	—	—	—	40	—	—	40	—	—	160	—
小沢給水所	—	—	50	—	—	50	—	—	—	—	—	50	—	—	50	—	—	200
第2水源	—	—	40	—	—	40	—	—	—	—	—	40	—	—	40	—	—	160
池上給水所	—	80	—	—	80	—	—	—	—	—	80	—	—	80	—	—	320	—
細谷給水所	—	80	—	—	80	—	—	—	—	—	80	—	—	80	—	—	320	—
計	2,435	14,855	1,570	2,840	14,825	1,570	920	7,940	1,090	2,365	14,825	1,570	2,910	14,855	1,570	11,470	67,300	7,370

②樹木管理業務及び場内清掃

業務場所	第 1 回	第 2 回				第 3 回	第 4 回	第 5 回	合 計			
	場内清掃	場内清掃	施 肥	刈 込	せん定(球形) 樹高100cm未満	場内清掃	場内清掃	場内清掃	場内清掃	施 肥	刈 込	せん定(球形) 樹高100cm未満
	m <sup>2</sup>	m <sup>2</sup>	m <sup>2</sup>	m <sup>2</sup>	本	m <sup>2</sup>	m <sup>2</sup>	m <sup>2</sup>	m <sup>2</sup>	m <sup>2</sup>	m <sup>2</sup>	本
下条給水所	3,300	3,300	250	500	82	—	3,300	3,300	13,200	250	500	82
嵩山第1水源	10	—	—	—	—	—	10	—	20	—	—	—
北部配水場	700	700	25	50	—	—	700	700	2,800	25	50	—
北部配水塔	300	300	—	—	—	—	300	300	1,200	—	—	—
南栄給水所	2,800	2,800	100	200	—	—	2,800	2,800	11,200	100	200	—
下地給水所	1,000	1,000	35	70	—	—	1,000	1,000	4,000	35	70	—
第 6 水源	—	—	10	20	—	—	—	—	—	10	20	—
第 7 水源	15	—	—	—	—	—	15	—	30	—	—	—
多米配水場	2,200	2,200	—	—	—	—	2,200	2,200	8,800	—	—	—
小鷹野浄水場第1水源	—	—	—	20	—	—	—	—	—	—	20	—
高山浄水場	3,000	3,000	—	—	—	—	3,000	3,000	12,000	—	—	—
二川加圧所	290	290	—	—	—	290	290	290	1,450	—	—	—
老津給水所	220	220	—	—	—	—	220	220	880	—	—	—
細谷給水所	230	230	—	—	—	—	230	230	920	—	—	—
計	14,065	14,040	420	860	82	290	14,065	14,040	56,500	420	860	82



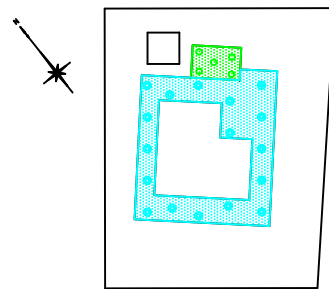
業務場所  
下条給水所 第11水源

業務場所  
下条給水所 第5水源

業務場所  
下条給水所 第4水源

業務場所  
下条給水所・取水場

下条給水所・取水場及び周辺水源位置図

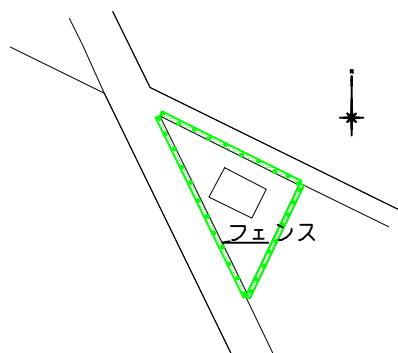


下条給水所 第11水源 平面図

草取業務

除草(機械刈)平地 A = 40m<sup>2</sup> (10m<sup>2</sup>×4回)

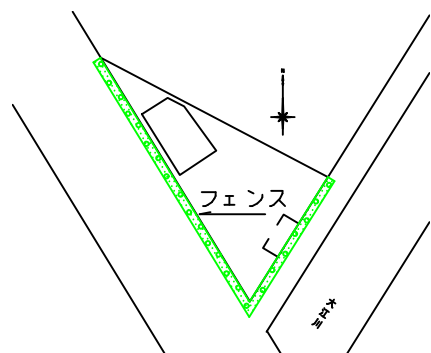
除草(機械刈)傾斜地 A = 160m<sup>2</sup> (40m<sup>2</sup>×4回)



下条給水所 第5水源 平面図

草取業務

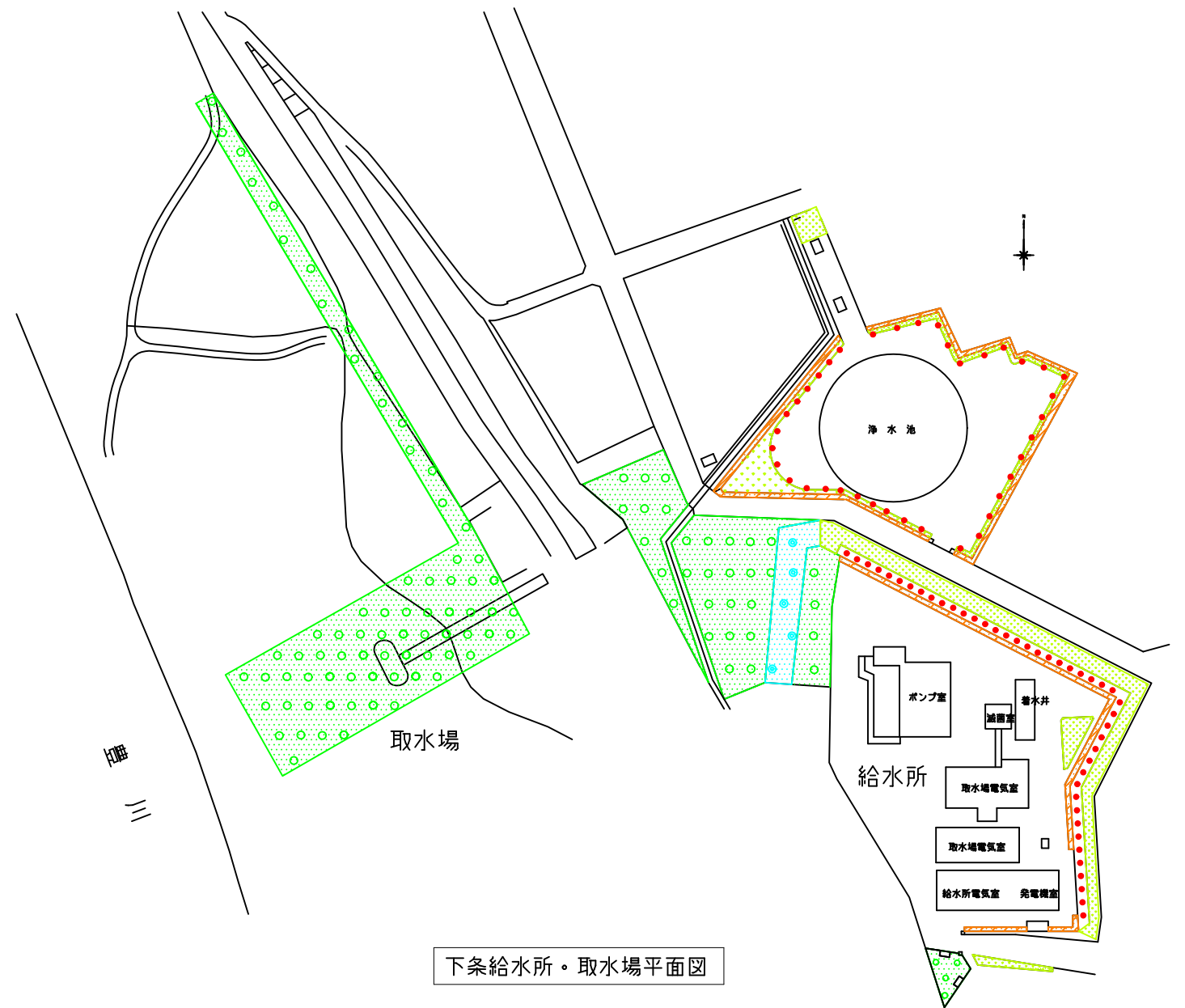
除草(機械刈)平地 A = 100m<sup>2</sup> (25m<sup>2</sup>×4回)



下条給水所 第4水源 平面図

草取業務

除草(機械刈)平地 A = 80m<sup>2</sup> (20m<sup>2</sup>×4回)



下条給水所・取水場平面図

草取業務

除草 A = 3,560m<sup>2</sup> (890m<sup>2</sup>×4回)

除草(機械刈)平地・給水所 A = 6,800m<sup>2</sup> (1,700m<sup>2</sup>×4回)

除草(機械刈)平地・取水場 A = 10,000m<sup>2</sup> (2,500m<sup>2</sup>×4回)

除草(機械刈)傾斜地 A = 1,240m<sup>2</sup> (310m<sup>2</sup>×4回)

樹木管理業務

施肥 A = 250m<sup>2</sup>

刈込 A = 500m<sup>2</sup>

せん定(球形) 82本

清掃業務

場内清掃 A = 13,200m<sup>2</sup> (3,300m<sup>2</sup>×4回)

凡 例	
	除草
	除草(機械草刈)平地
	除草(機械草刈)傾斜地
	樹木管理(刈込)
	樹木管理(せん定)

7枚の内1

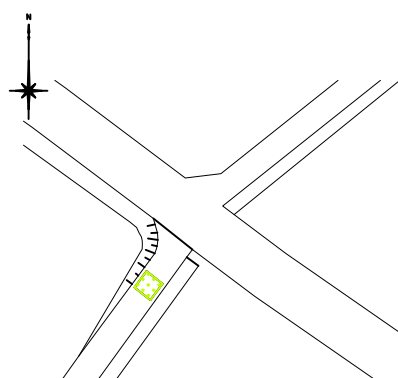
業務番号	6 - 原委 - 12		
業務名	下条給水所ほか樹木管理及び草取業務		
業務場所	豊橋市下条西町地内ほか		
名称	平面図ほか	縮尺	N. S
豊橋市上下水道局			



業務場所  
嵩山第1水源

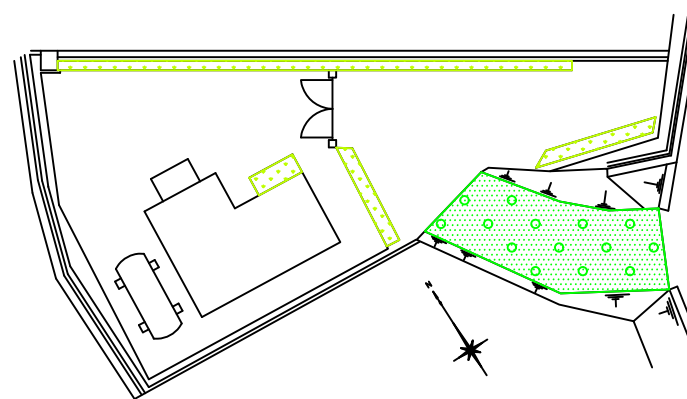
業務場所  
嵩山加圧所

嵩山第1水源及び嵩山加圧所 位置図



嵩山第1水源 平面図

草取業務	
除草	A = 20m <sup>2</sup> (10m <sup>2</sup> × 2回)
清掃業務	
場内清掃	A = 20m <sup>2</sup> (10m <sup>2</sup> × 2回)



嵩山加圧所 平面図

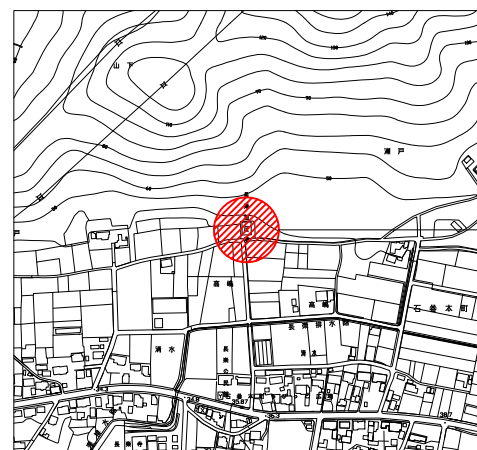
草取業務	
除草	A = 160m <sup>2</sup> (40m <sup>2</sup> × 4回)
除草(機械刈)平地	A = 280m <sup>2</sup> (70m <sup>2</sup> × 4回)



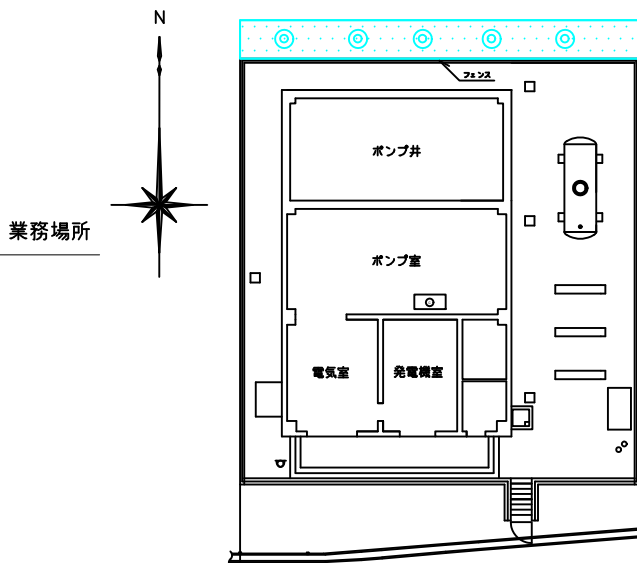
業務場所  
北部配水塔

業務場所  
北部配水場

北部配水場及び配水塔 位置図

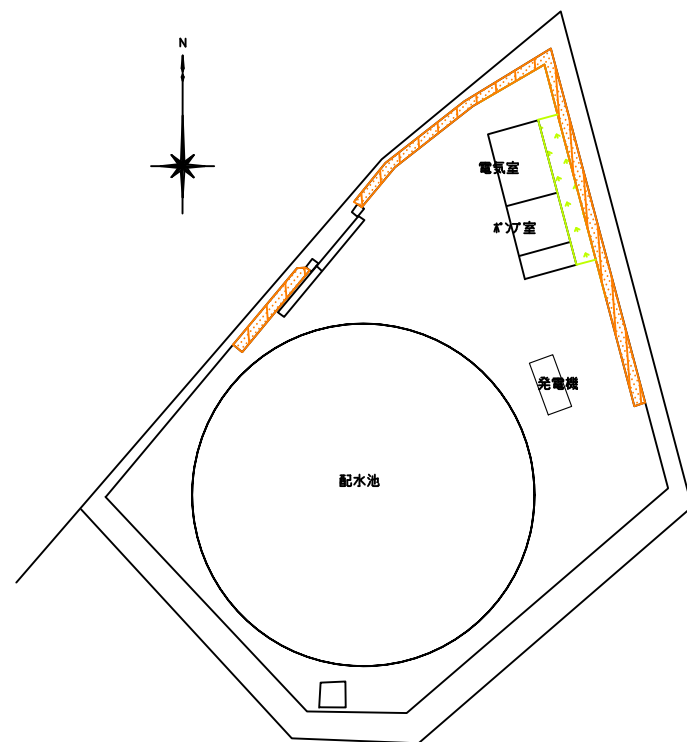


長楽加圧所 位置図



長楽加圧所 平面図

草取業務	
除草(機械刈)傾斜地	A = 160m <sup>2</sup> (40m <sup>2</sup> × 4回)



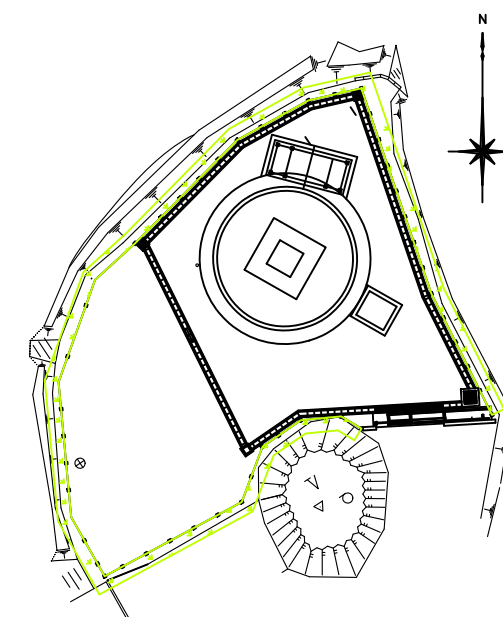
北部配水場 平面図

草取業務	
除草	A = 80m <sup>2</sup> (20m <sup>2</sup> × 4回)

樹木管理業務	
施肥	A = 25m <sup>2</sup>
刈込	A = 50m <sup>2</sup>

清掃業務	
場内清掃	A = 2,800m <sup>2</sup> (700m <sup>2</sup> × 4回)

凡 例	
	除草
	除草(機械草刈)平地
	除草(機械草刈)傾斜地
	樹木管理(刈込)



北部配水塔 平面図

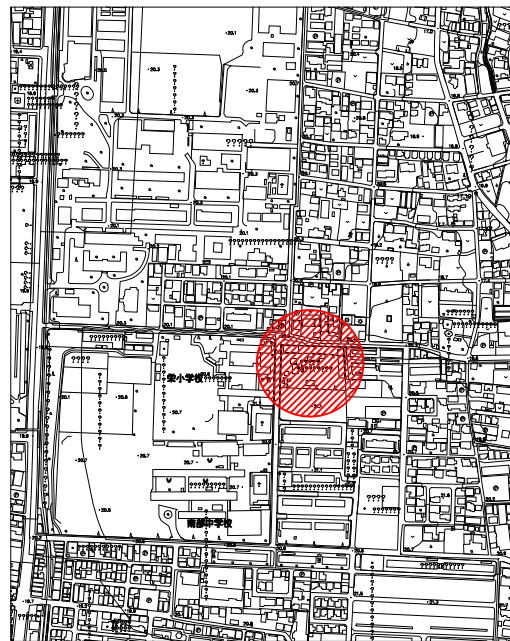
草取業務	
除草	A = 400m <sup>2</sup> (100m <sup>2</sup> × 4回)

清掃業務	
場内清掃	A = 1,200m <sup>2</sup> (300m <sup>2</sup> × 4回)

7枚の内2

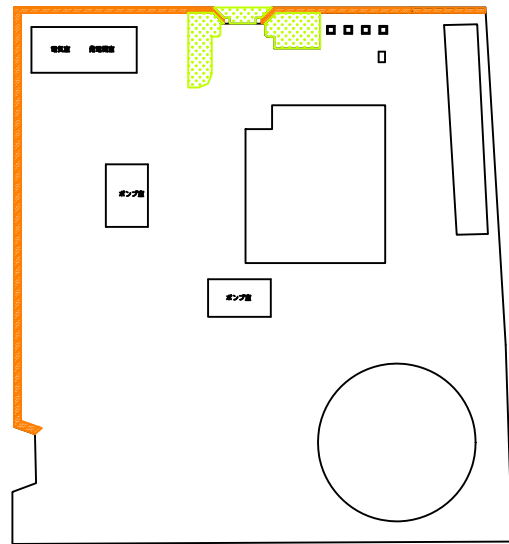
業務番号	6 - 原委 - 12		
業務名	下条給水所ほか樹木管理及び草取業務		
業務場所	豊橋市下条西町地内ほか		
名称	平面図ほか	縮尺	N. S
豊橋市上下水道局			





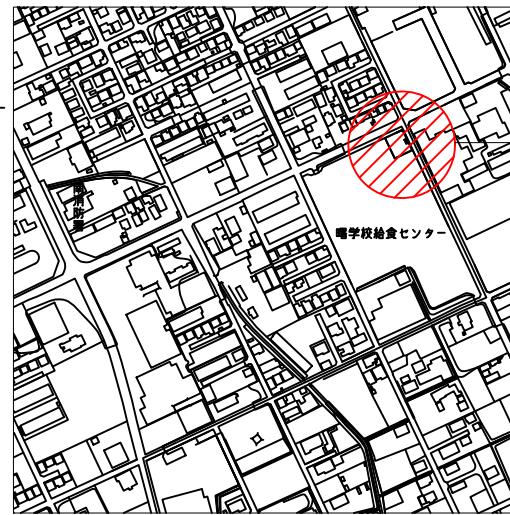
業務場所  
南栄給水所

南栄給水所及び第2水源 位置図



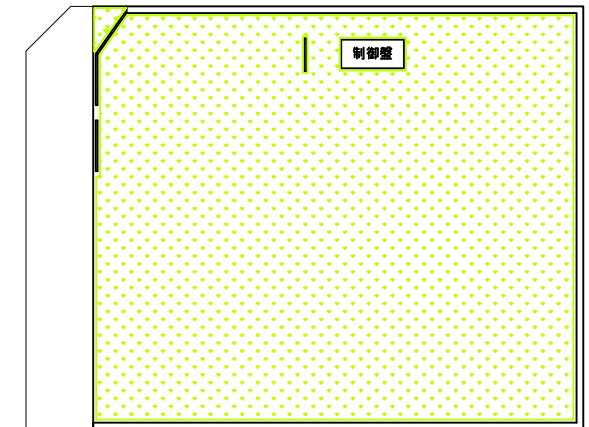
南栄給水所 平面図

草取業務	
除草	A = 600m <sup>2</sup> (150m <sup>2</sup> ×4回)
樹木管理業務	
施肥	A = 100m <sup>2</sup>
刈込	A = 200m <sup>2</sup>
清掃業務	
場内清掃	A = 11,200m <sup>2</sup> (2,800m <sup>2</sup> ×4回)



業務場所  
曝圧力制御所

曝圧力制御所 位置図



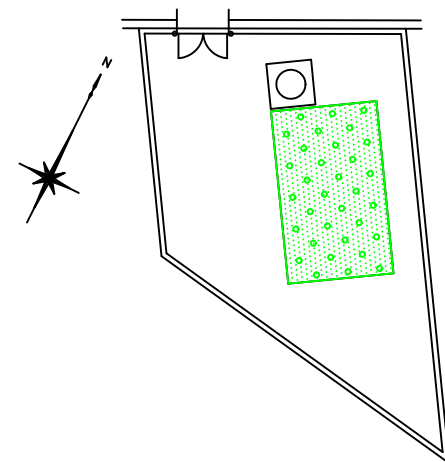
曝圧力制御所 平面図

草取業務	
除草	A = 1,000m <sup>2</sup> (500m <sup>2</sup> ×2回)



業務場所  
花柄山計測所

花柄山計測所 位置図



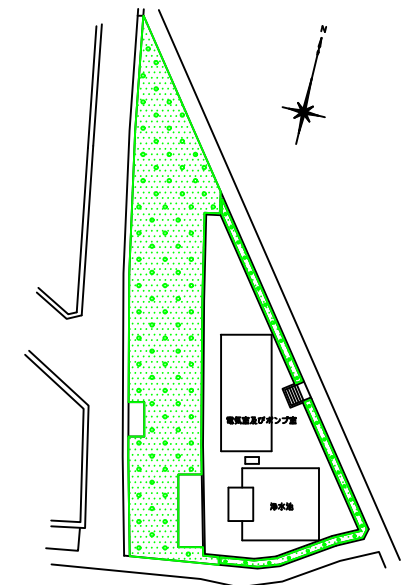
花柄山計測所 平面図

草取業務	
除草(機械刈)平地	A = 40m <sup>2</sup> (10m <sup>2</sup> ×4回)



業務場所  
大岩給水所

大岩給水所 位置図

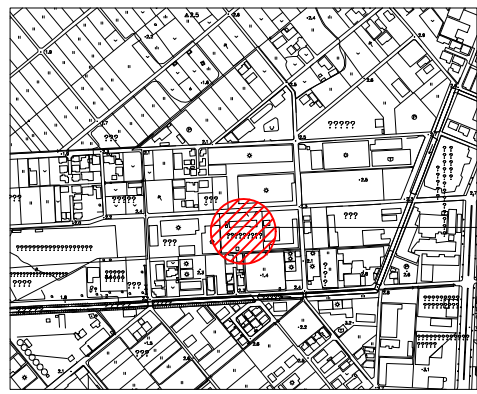


大岩給水所 平面図

草取業務	
除草(機械刈)平地	A = 2,500m <sup>2</sup> (500m <sup>2</sup> ×5回)

凡 例	
	除草
	除草(機械草刈)平地
	除草(機械草刈)傾斜地
	樹木管理(刈込)

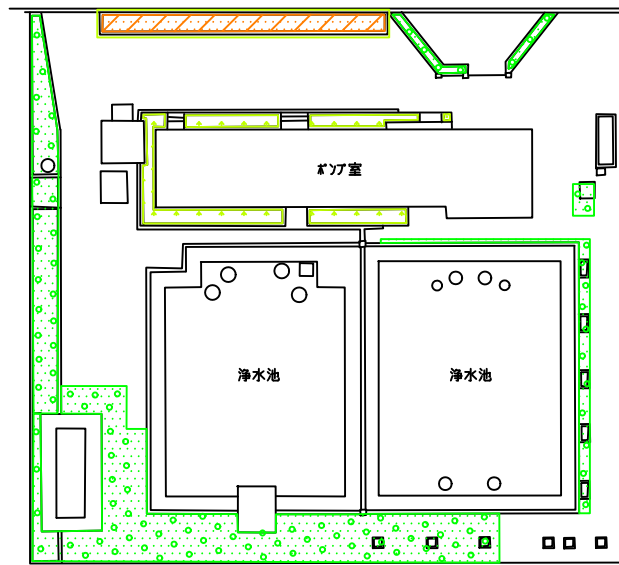
7枚の内3			
業務番号	6 - 原委 - 12		
業務名	下条給水所ほか樹木管理及び草取業務		
業務場所	豊橋市下条西町地内ほか		
名称	平面図ほか	縮尺	N. S
豊橋市上下水道局			



業務場所  
下地給水所

下地給水所 位置図

草取業務	
除草	A = 240m <sup>2</sup> (60m <sup>2</sup> × 4回)
除草(機械刈) 平地	A = 1,440m <sup>2</sup> (360m <sup>2</sup> × 4回)
樹木管理業務	
施肥	A = 35m <sup>2</sup>
刈込	A = 70m <sup>2</sup>
清掃業務	
場内清掃	A = 4,000m <sup>2</sup> (1,000m <sup>2</sup> × 4回)

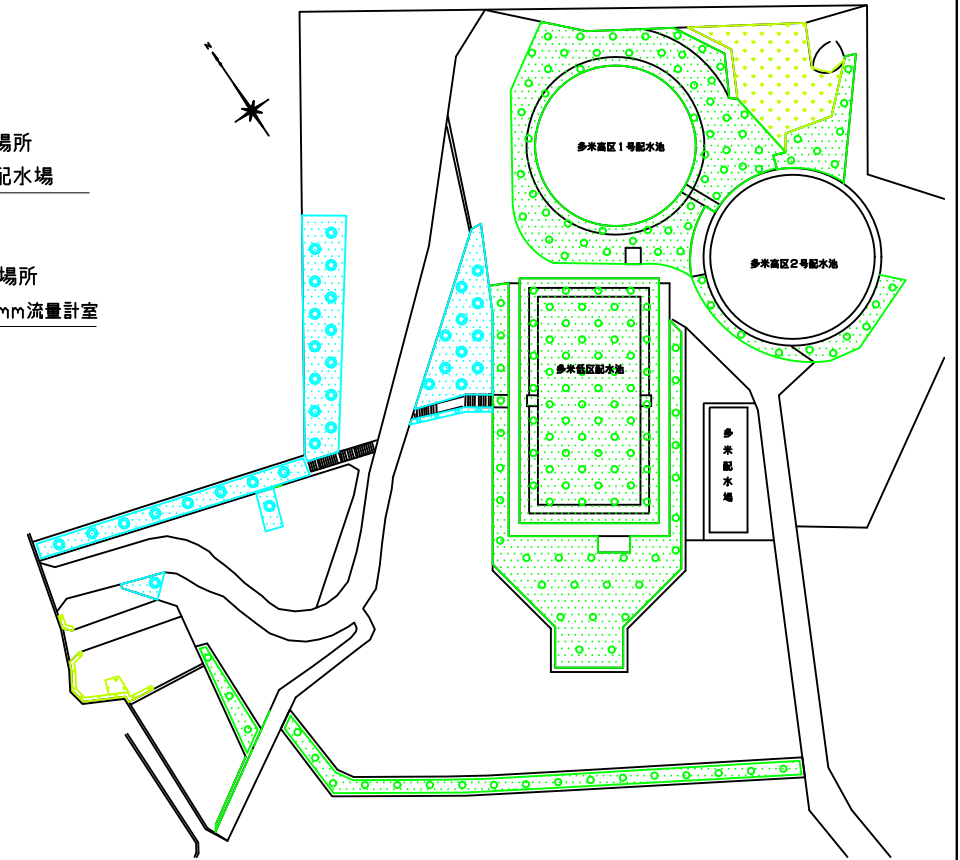


下地給水所 平面図



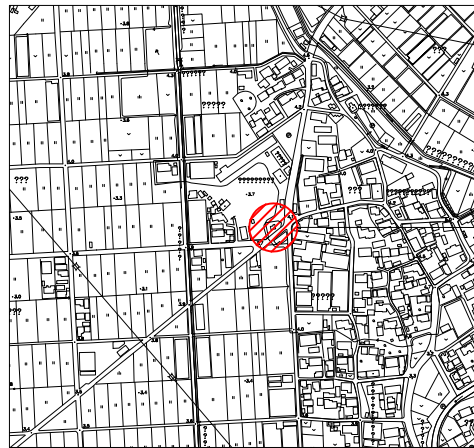
業務場所  
多米配水場  
業務場所  
800mm流量計室

多米配水場 位置図



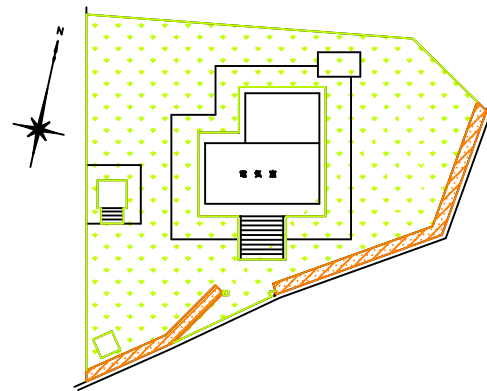
多米配水場 平面図

草取業務	
除草	A = 3,550m <sup>2</sup> (710m <sup>2</sup> × 5回)
除草(機械刈) 平地	A = 36,000m <sup>2</sup> (7,200m <sup>2</sup> × 5回)
除草(機械刈) 傾斜地	A = 5,300m <sup>2</sup> (1060m <sup>2</sup> × 5回)
清掃業務	
場内清掃	A = 8,800m <sup>2</sup> (2,200m <sup>2</sup> × 4回)



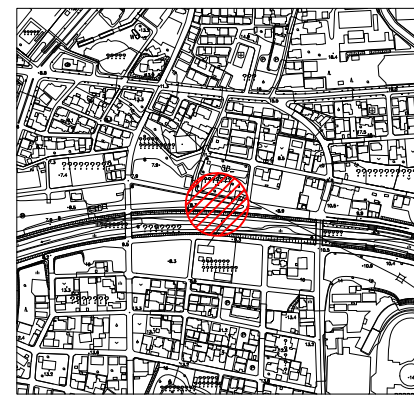
業務場所  
下地給水所第6水源

下地給水所 第6水源 位置図



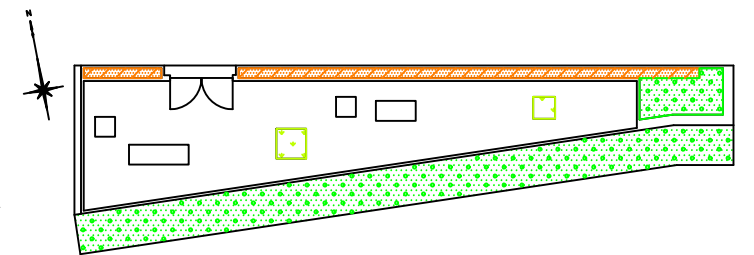
下地給水所 第6水源 平面図

草取業務	
除草	A = 680m <sup>2</sup> (170m <sup>2</sup> × 4回)
樹木管理業務	
施肥	A = 10m <sup>2</sup>
刈込	A = 20m <sup>2</sup>



業務場所  
小鷹野浄水場第1水源

小鷹野浄水場第1水源 位置図



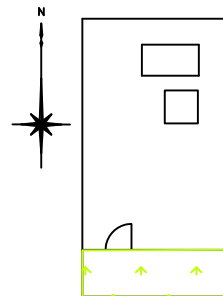
小鷹野浄水場第1水源 平面図

草取業務	
除草	A = 40m <sup>2</sup> (10m <sup>2</sup> × 4回)
除草(機械刈) 平地	A = 480m <sup>2</sup> (120m <sup>2</sup> × 4回)
樹木管理業務	
刈込	A = 20m <sup>2</sup>



業務場所  
下地給水所第7水源

下地給水所 第7水源 位置図



下地給水所 第7水源 平面図

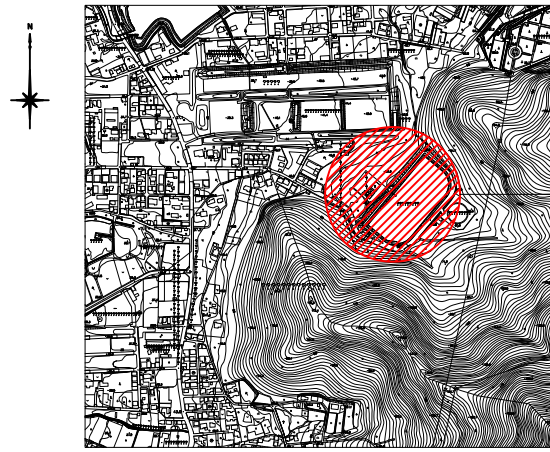
草取業務	
除草	A = 30m <sup>2</sup> (15m <sup>2</sup> × 2回)
清掃業務	
場内清掃	A = 30m <sup>2</sup> (15m <sup>2</sup> × 2回)

凡 例	
	除草
	除草(機械草刈) 平地
	除草(機械草刈) 傾斜地
	樹木管理(刈込)

7枚の内 4

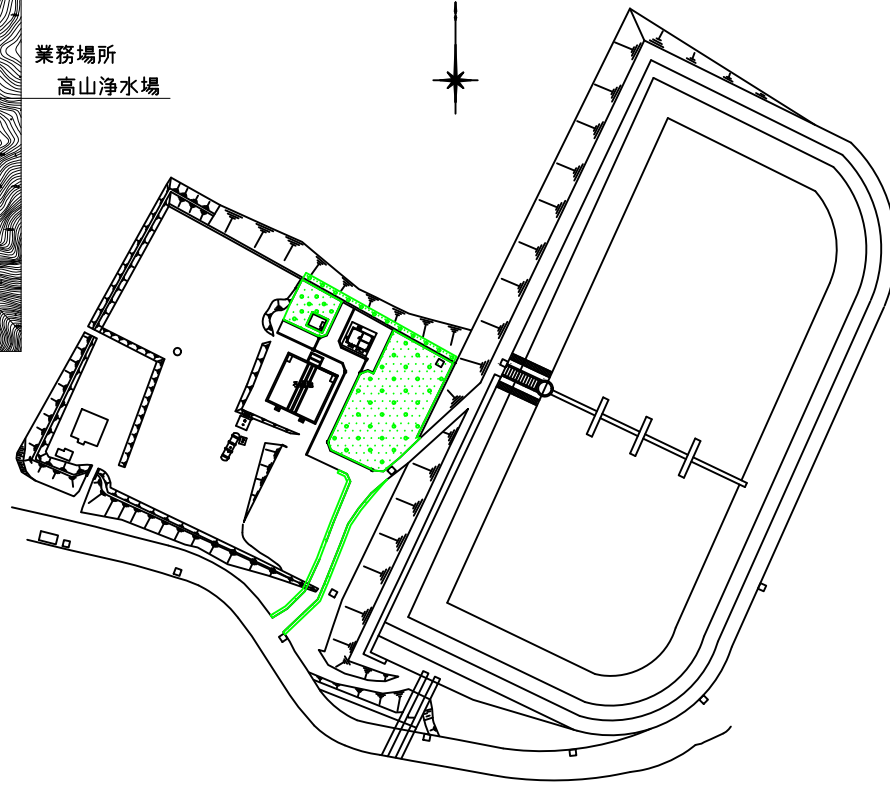
業務番号	6 - 原委 - 12		
業務名	下条給水所ほか樹木管理及び草取業務		
業務場所	豊橋市下条西町地内ほか		
名称	平面図ほか	縮尺	N. S
豊橋市上下水道局			





高山浄水場 位置図

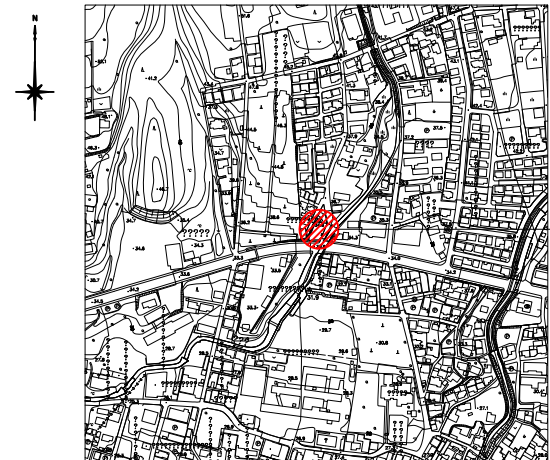
業務場所  
高山浄水場



高山浄水場 平面図

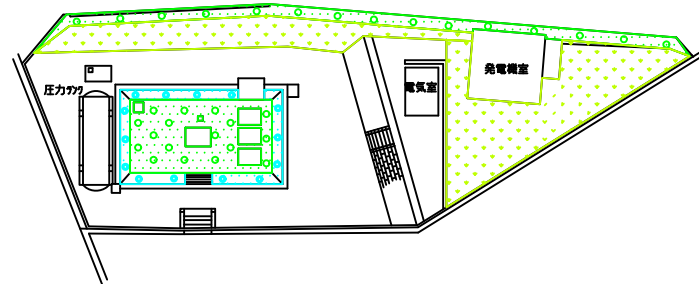
草取業務  
除草(機械刈) 平地 A=6,000m<sup>2</sup>(1,500m<sup>2</sup>×4回)

清掃業務  
場内清掃 A=12,000m<sup>2</sup>(3,000m<sup>2</sup>×4回)



二川加圧所 位置図

業務場所  
二川加圧所



二川加圧所 平面図

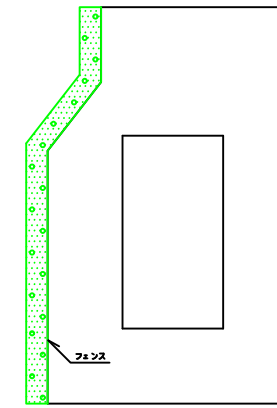
草取業務  
除草 A=700m<sup>2</sup>(140m<sup>2</sup>×5回)  
除草(機械刈) 平地 A=450m<sup>2</sup>(90m<sup>2</sup>×5回)  
除草(機械刈) 傾斜地 A=150m<sup>2</sup>(30m<sup>2</sup>×5回)

清掃業務  
場内清掃 A=1,450m<sup>2</sup>(290m<sup>2</sup>×5回)



雲谷加圧所 位置図

業務場所  
雲谷加圧所



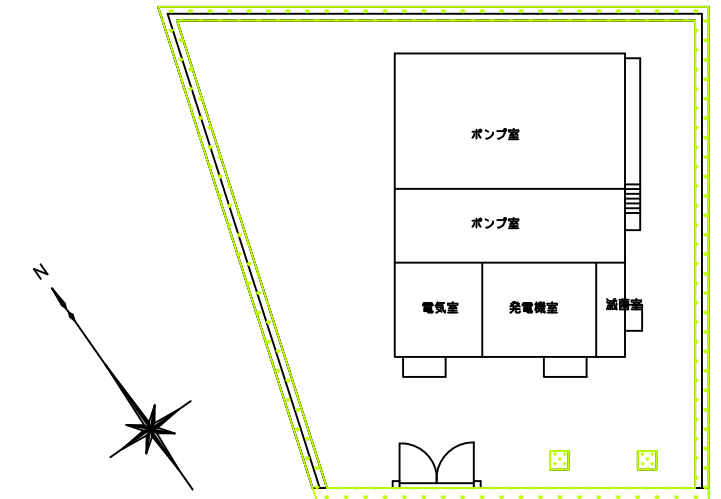
雲谷加圧所 平面図

草取業務  
除草(機械刈) 平地 A=90m<sup>2</sup>(30m<sup>2</sup>×3回)



中原加圧所 位置図

業務場所  
中原加圧所

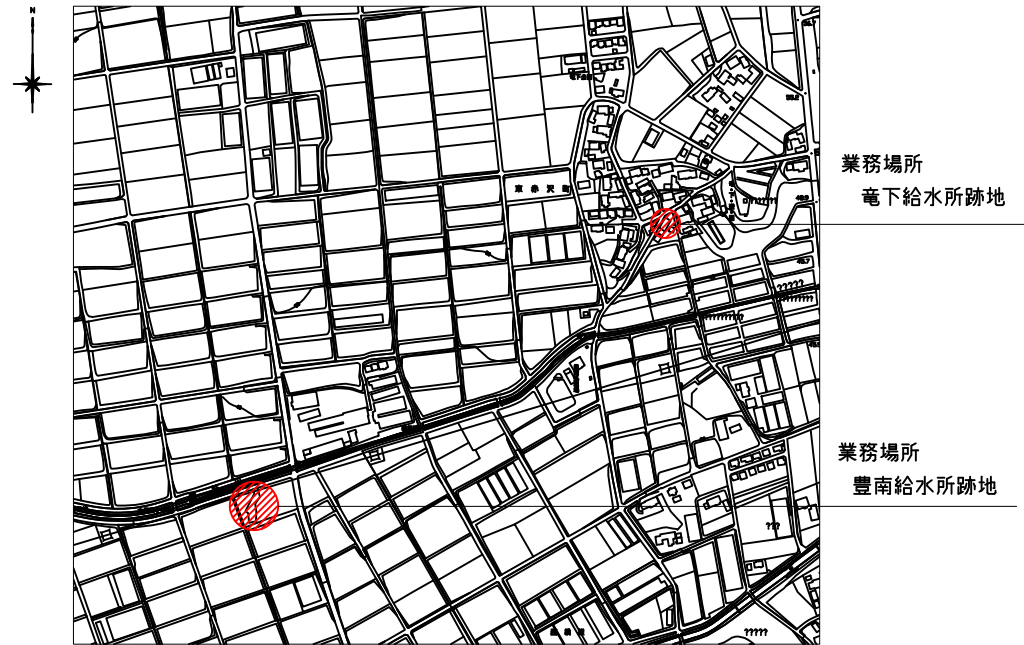


中原加圧所 平面図

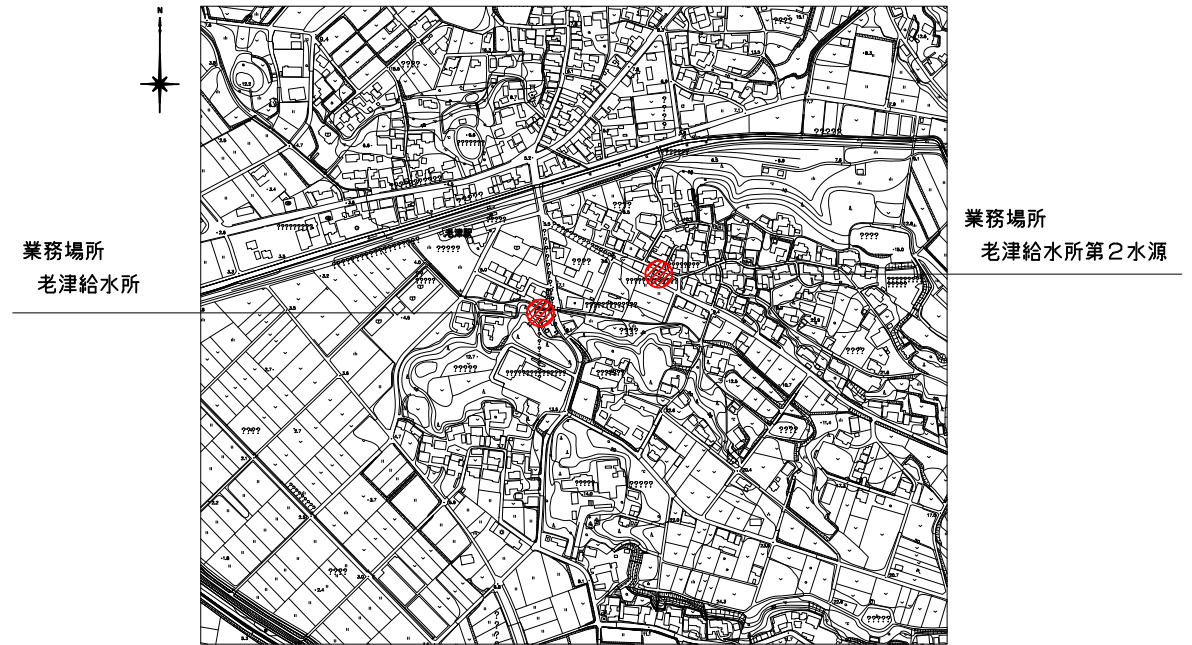
草取業務  
除草 A=210m<sup>2</sup>(70m<sup>2</sup>×3回)

凡 例	
	除草
	除草(機械刈) 平地
	除草(機械刈) 傾斜地
	樹木管理(刈込)

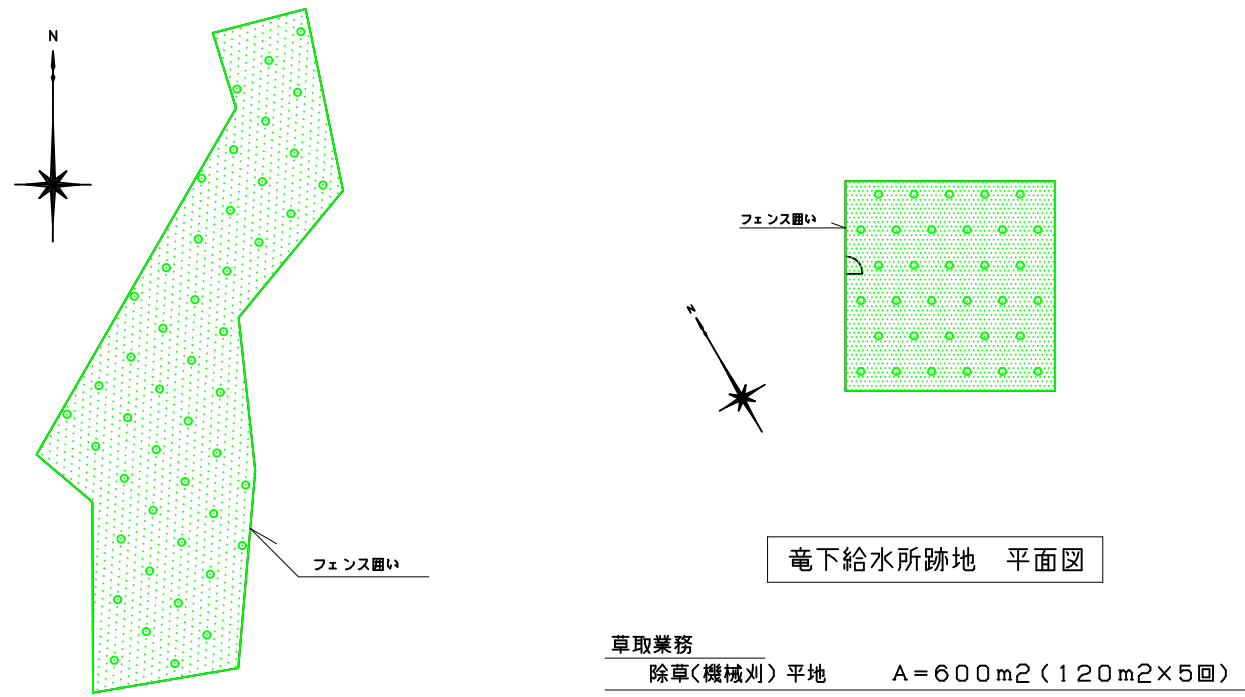
7枚の内5			
業務番号	6 - 原委 - 12		
業務名	下条給水所ほか樹木管理及び草取業務		
業務場所	豊橋市下条西町地内ほか		
名称	平面図ほか	縮尺	N. S
豊橋市上下水道局			



豊南給水所及び滝下給水所跡地 位置図



老津給水所及び第2水源 位置図

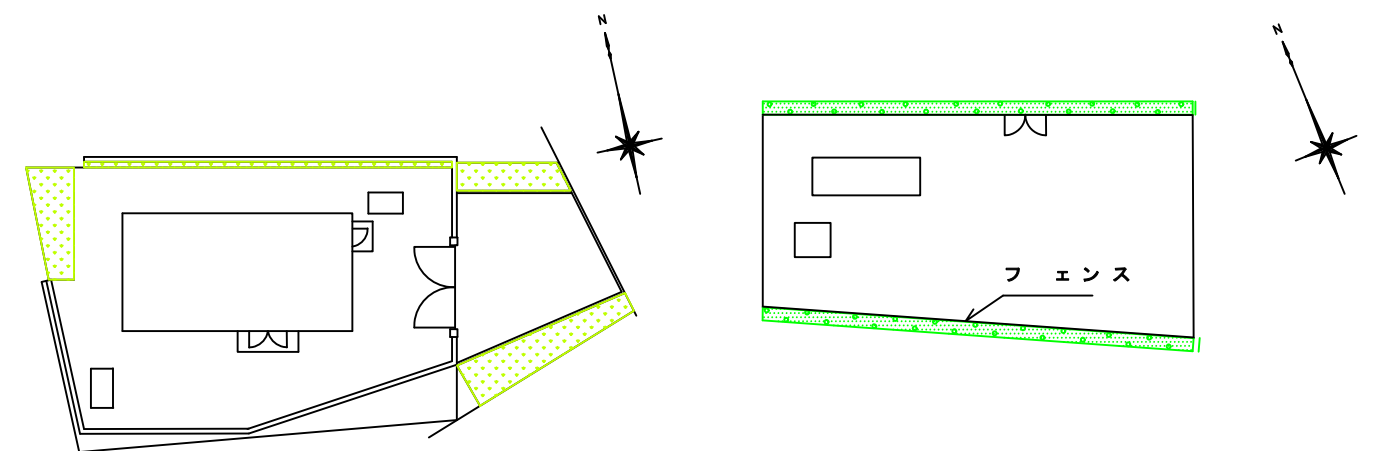


豊南給水所跡地 平面図

草取業務  
除草(機械刈)平地 A = 1,600m<sup>2</sup> (400m<sup>2</sup>×4回)

滝下給水所跡地 平面図

草取業務  
除草(機械刈)平地 A = 600m<sup>2</sup> (120m<sup>2</sup>×5回)



老津給水所 平面図

草取業務  
除草 A = 200m<sup>2</sup> (50m<sup>2</sup>×4回)

清掃業務  
場内清掃 A = 880m<sup>2</sup> (220m<sup>2</sup>×4回)

老津給水所第2水源 平面図

草取業務  
除草(機械刈)平地 A = 160m<sup>2</sup> (40m<sup>2</sup>×4回)

凡 例	
	除草
	除草(機械草刈)平地
	除草(機械草刈)傾斜地
	樹木管理(刈込)

7枚の内6

業務番号	6 - 原委 - 12		
業務名	下条給水所ほか樹木管理及び草取業務		
業務場所	豊橋市下条西町地内ほか		
名称	平面図ほか	縮尺	N. S
豊橋市上下水道局			

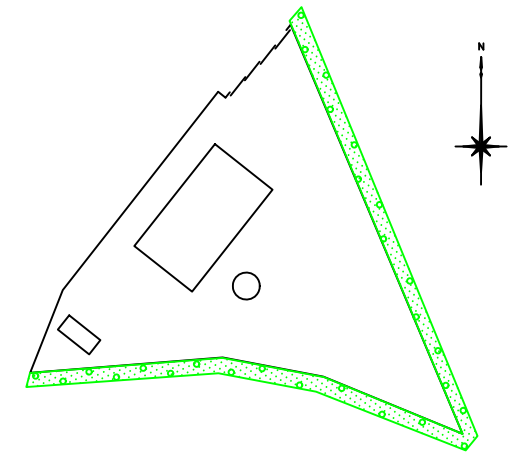




小沢給水所及び第2水源 位置図

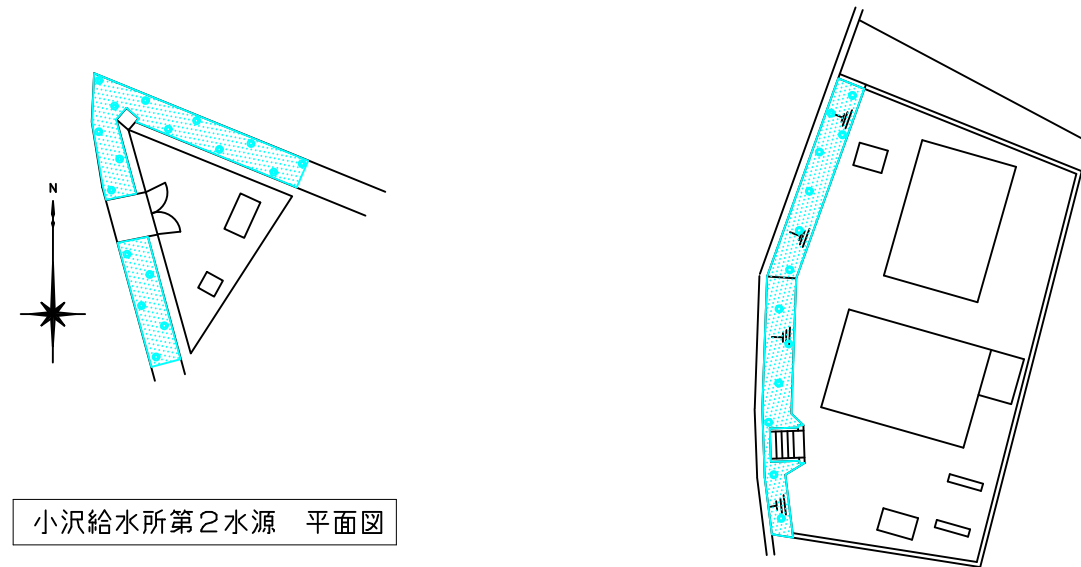


池上給水所 位置図



池上給水所 平面図

草取業務  
除草(機械刈)平地 A=320m<sup>2</sup>(80m<sup>2</sup>×4回)

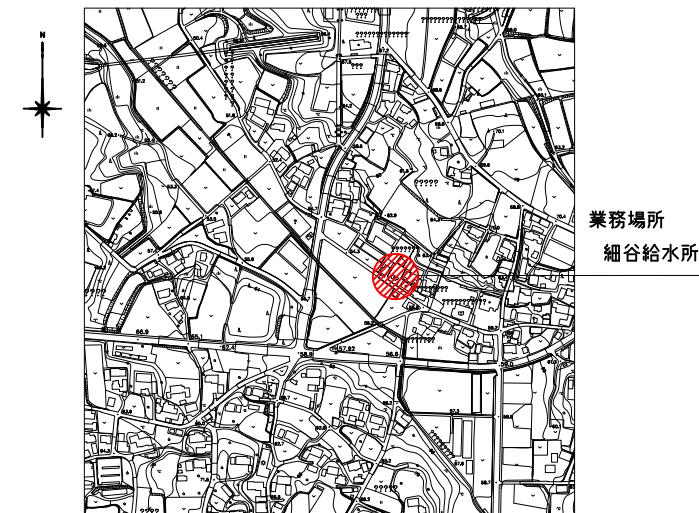


小沢給水所第2水源 平面図

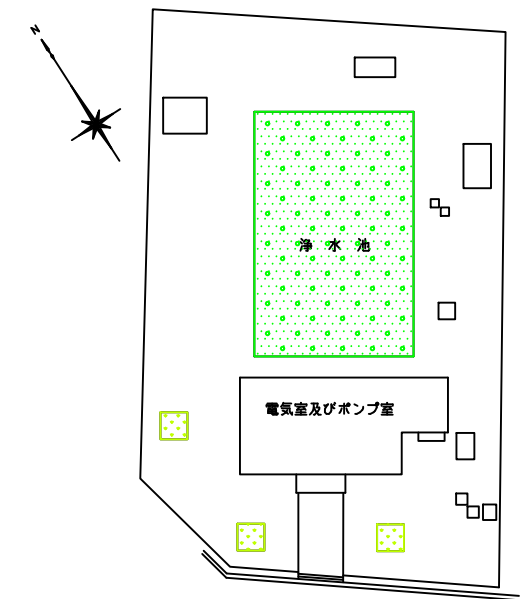
草取業務  
除草(機械刈)傾斜地 A=160m<sup>2</sup>(40m<sup>2</sup>×4回)

小沢給水所 平面図

草取業務  
除草(機械刈)傾斜地 A=200m<sup>2</sup>(50m<sup>2</sup>×4回)



細谷給水所 位置図



細谷給水所 平面図

草取業務  
除草(機械刈)平地 A=320m<sup>2</sup>(80m<sup>2</sup>×4回)

清掃業務  
場内清掃 A=920m<sup>2</sup>(230m<sup>2</sup>×4回)

凡 例	
	除草
	除草(機械草刈)平地
	除草(機械草刈)傾斜地
	樹木管理(刈込)

7枚の内7			
業務番号	6 - 原委 - 12		
業務名	下条給水所ほか樹木管理及び草取業務		
業務場所	豊橋市下条西町地内ほか		
名称	平面図ほか	縮尺	N. S
豊橋市上下水道局			