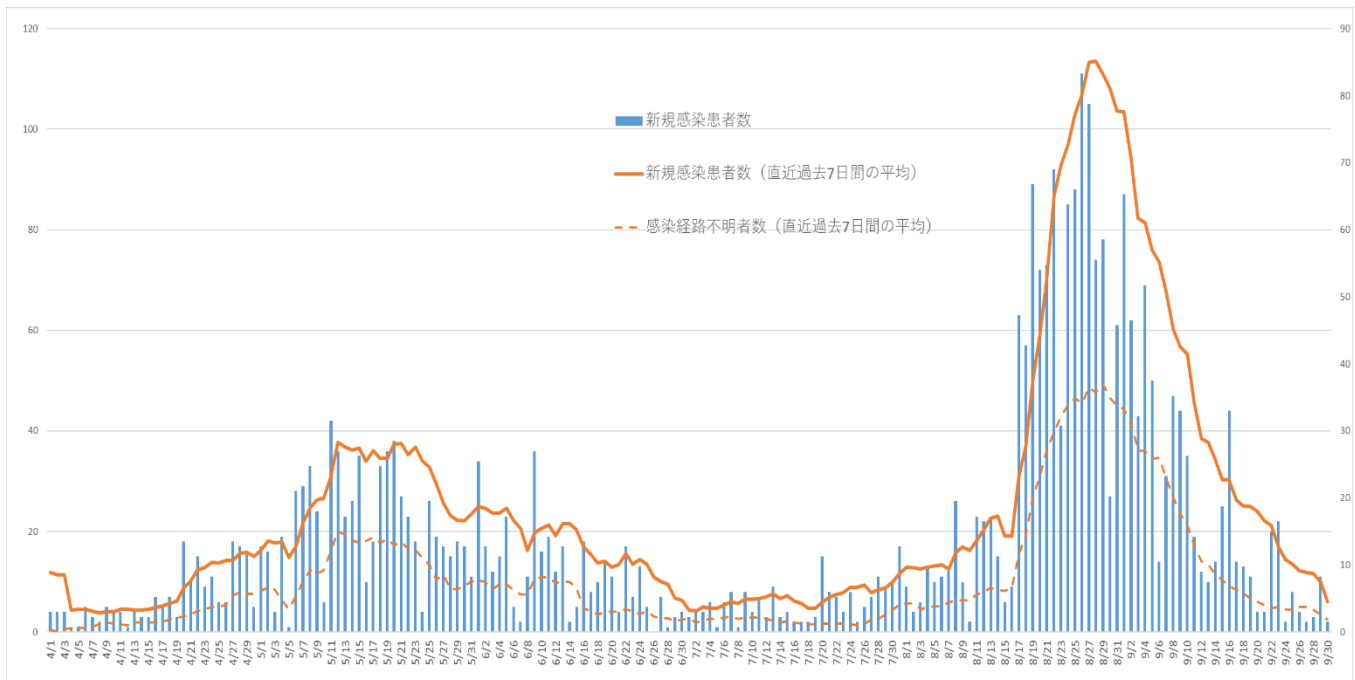


豊橋市内における新型コロナウイルス感染症の状況

	期間	患者数	
第1波	4月2日～4月25日	7	1～7例目
第2波	7月16日～10月24日	76	8～83例目
第3波	10月30日～4月2日	1,101	84～1184例目
第4波	4月3日～7月20日	1,304	1185～2489例目
第5波	7月21日～9月30日	2,134	2490～4625例目

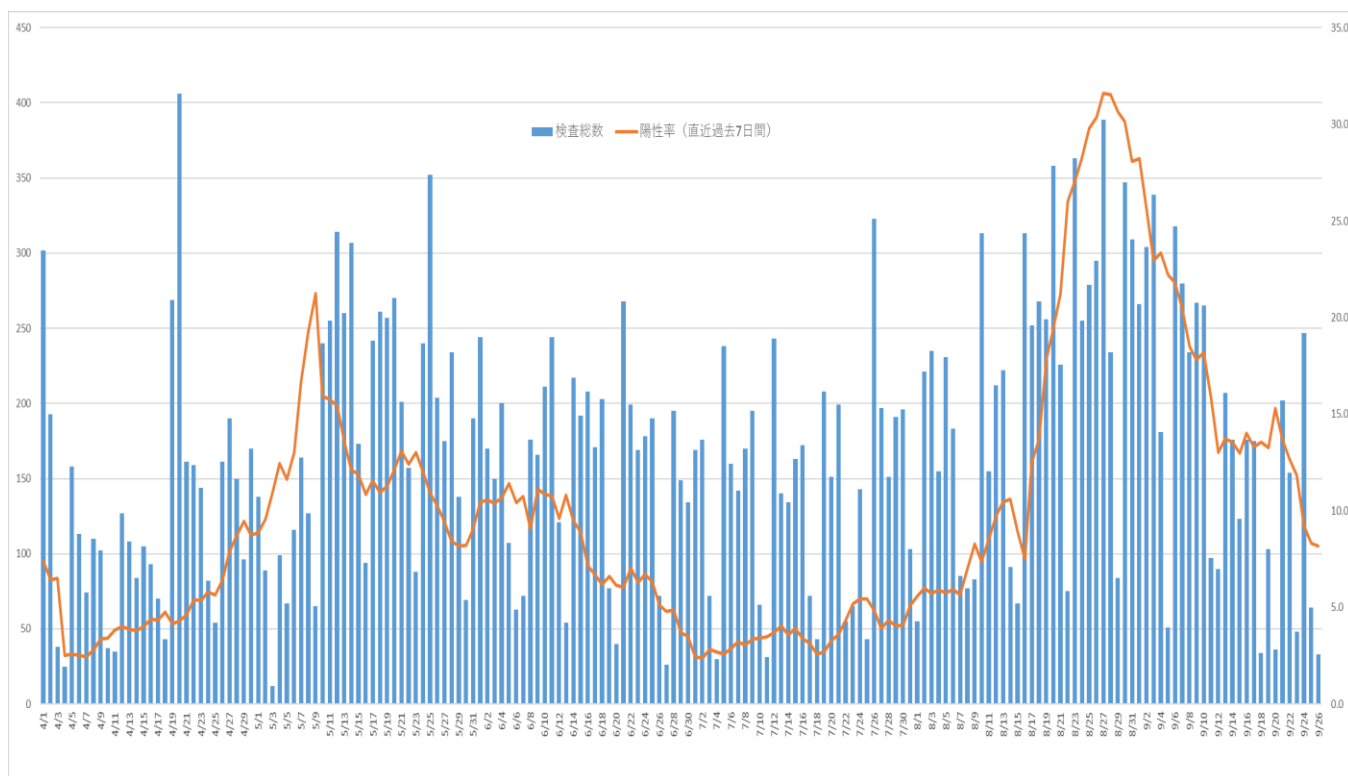
1 新規感染患者数・検査件数の推移

(1) 新規感染患者数【4月1日～9月30日】



○第5波では、8月26日に新規感染患者数が過去最高の111人となり、直近過去7日間平均患者数では、8月28日にピークとなりましたが、その後順調に患者数は減少しています。

(2) 検査件数（保健所 PCR 検査センター+医療機関）と陽性率【4月1日～9月26日】



医療機関実施の検査件数は、事後報告のため変動します

2 新規感染患者の状況

(1) 年代別 感染者数

(人)

	第5波 (7月21日～9月30日)	第4波 (4月3日～7月20日)	第3波 (10月30日～4月2日)
10歳未満	171 (8%)	75 (6%)	54 (5%)
10歳代	315 (15%)	139 (11%)	80 (7%)
20歳代	510 (24%)	308 (23%)	197 (18%)
30歳代	395 (18%)	220 (17%)	149 (14%)
40歳代	337 (16%)	188 (14%)	171 (15%)
50歳代	213 (10%)	152 (12%)	136 (12%)
60歳代	86 (4%)	120 (9%)	100 (9%)
70歳代	40 (2%)	67 (5%)	99 (9%)
80歳代	49 (2%)	23 (2%)	84 (8%)
90歳以上	18 (1%)	12 (1%)	31 (3%)
合計	2,134 (100%)	1,304 (100%)	1,101 (100%)

- 第5波では、20～40歳代の患者が全体の58%を占め、第3波・第4波より高い割合となっています。
- 10歳代以下の患者の占める割合が23%と高くなっており、一方で70歳代以上は5%と低くなっています。

(2) 感染経路別 感染者数

(人)

	第5波 (7月21日～7月31日)	第4波 (4月3日～7月20日)	第3波 (10月30日～4月2日)
家族	659 (31%)	425 (33%)	309 (28%)
知人・友人	470 (22%)	253 (19%)	165 (15%)
会社・職場	0	28 (2%)	40 (4%)
飲食店	0	0	63 (6%)
高齢者福祉施設	40 (2%)	9 (1%)	63 (6%)
医療機関	37 (2%)	19 (1%)	87 (8%)
幼児教育・保育施設	11 (1%)	0	0
警察留置所	9 (0%)	0	0
高等学校部活	10 (1%)	10 (1%)	0
寮	0	0	14 (1%)
経路不明	898 (41%)	560 (43%)	360 (32%)
合計	2,134 (100%)	1,304 (100%)	1,101 (100%)

○第3波、第4波、第5波ともに、主な感染経路は家族や知人・友人となっており、第4波、第5波では、その割合は50%を超えています。

○第5波における感染経路不明の割合は、41%となっています。

(3) 発生患者のワクチン接種状況

○9月4日～30日に発生した20歳以上の患者344人（クラスターを除く）のワクチン接種状況は以下の通りです。

	接種なし	1回のみ接種	2回接種	計
20～50歳代	237 (76%)	52 (17%)	22 (7%)	311 (100%)
60歳代以上	22 (67%)	3 (9%)	8 (24%)	33 (100%)
合計	259 (75%)	55 (16%)	30 (9%)	344 (100%)

(参考) 8月25日現在のワクチン接種率（豊橋市）

	接種なし	1回のみ接種	2回接種	計
12～64歳	62.2%	16.0%	21.8%	100%
65歳以上	9.3%	3.8%	86.9%	100%

○2回接種しているにもかかわらず、発病した人が全体で9%ありました。

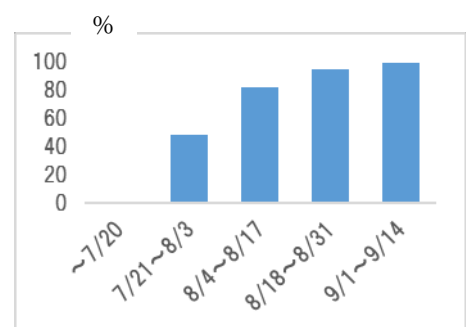
○豊橋市全体の接種率に比べ、患者では接種しているものの割合が低くなっています。

- ・20～50歳代での2回接種率 患者 7% （全体 12～64歳 21.8%）
- ・60歳以上での2回接種率 患者 24% （全体 65歳以上 86.9%）

(4) 変異株スクリーニング検査

○9月14日までに273検体について、保健所と民間検査機関でスクリーニング検査が実施され、242件の変異株が確認されました。

○検査の実施率は高くないため、市における変異株の割合を推測することは難しいですが、この間の変異株の陽性率の推移は下図の通りで、豊橋市においても、ほぼ変異株に置き換わっていると推測されます。



3 療養の状況（9月29日現在）

感染者数	入院中	(再掲)	宿泊療養	自宅療養	死亡	療養解除
		重症				
4,620人	17人	1人	8人	47人	63人	4,485人

○9月29日現在では、入院が17人、宿泊施設が8人、自宅が47人と計72の方が療養をしています。

4 宿泊療養施設の状況（9月29日現在）

	豊川グランド ホテル	蒲郡ホテル	東横 INN 三河安城駅 I	東横 INN 三河安城駅 II	東横 INN 名古屋駅南	R & Bホテル
客室数	58室	114室	143室	246室	805室	262室
入室者数(うち豊橋市)	16人 (5人)	8人 (3人)	36人	36人	75人	45人

○9月15日から、県内6か所目となる宿泊療養施設として、蒲郡ホテルが開設し、東三河での宿泊療養施設は2か所となりました。

○豊橋市の宿泊療養者は、9月29日時点で、5人が豊川グランドホテルに、3人が蒲郡ホテルに入室しています。

5 愛知県のコロナ対策の指標

		注意（警戒）領域		危険領域		10月1日現在
基準項目	注意 (グリーンゾーン)	警戒 (イエローゾーン)	嚴重警戒 (オレンジゾーン)	危険 (レッドゾーン)	愛知県	
愛知県	(1) 新規感染者数 (過去7日間の平均)	50人未満	50人	160人	260人	136.6人
	(参) 新規感染者のうち高齢者数 (70歳以上) (過去7日間の平均)	7人未満	7人	22人	36人	8.1人
	(2) 陽性率 (過去7日間) (陽性者数/検査者数)	2.5%未満	2.5%	5.0%	10.0%	8.6% (9/23時点)
	(3) 入院患者数 (過去7日間の平均)	258人未満	258人	344人	861人	449.6人
	(参) 入院患者のうち重症者数 (過去7日間の平均)	27人未満	27人	36人	91人	41.4人
						9月30日現在
						豊橋市
豊橋市	(1) 新規感染者数 (過去7日間の平均)	2.5人未満	2.5人	8人	13人	4.6人
	(参) 新規感染者のうち高齢者数 (70歳以上) (過去7日間の平均)	0.35人未満	0.35人	1.1人	1.8人	0.29人
	(2) 陽性率 (過去7日間) (陽性者数/検査者数)	2.5%未満	2.5%	5.0%	10.0%	8.2% (9/26現在)
	(3) 入院患者数 (過去7日間の平均)	12.9人未満	12.9人	17.2人	43.05人	21.7人 (9/26現在)
	(参) 入院患者のうち重症者数 (過去7日間の平均)	1.35人未満	1.35人	1.8人	4.55人	1.6人 (9/26現在)
※豊橋市の基準項目のうち、新規感染者数と入院患者数のゾーンの人数は、県と比較するため県人口の1/20として算出している						
※9月11日から愛知県の入院に関する基準が変更となったため、豊橋市の基準についても変更している						

○豊橋市の新規感染者数は減少し、「警戒（イエローゾーン）」となっており、高齢者の新規感染者数は0.29人で、「注意（グリーンゾーン）」です。

6 豊橋市におけるクラスター発生状況

	施設	患者数	初発患者の 診断日	終息日
1	飲食店	7人	8月5日	8月20日
2	飲食店	23人	10月30日	11月22日
3	飲食店での会食	12人	11月5日	11月20日
4	医療機関	23人	12月18日	1月5日
5	高齢者施設	28人	12月19日	1月24日
6	事業所（東部環境センター）	17人	1月9日	2月3日
7	寮	11人	1月21日	2月4日
8	接待を伴う飲食店	17人	1月26日	2月3日
9	接待を伴う飲食店	9人	1月23日	2月6日
10	高齢者施設	32人	1月21日	2月3日
11	医療機関	85人	3月22日	5月13日
12	高齢者施設	15人	5月20日	6月22日
13	福祉施設	13人	6月7日	6月26日
14	高等学校部活動	24人	7月16日	7月31日
15	医療機関	39人	8月4日	10月2日
16	警察署留置所	11人	8月28日	9月11日
17	幼児教育・保育施設	16人	9月1日	9月22日
18	高齢者施設	48人*	8月30日	

*9月30日現在

○第5波になって、あらたに4つのクラスターが発生しました。