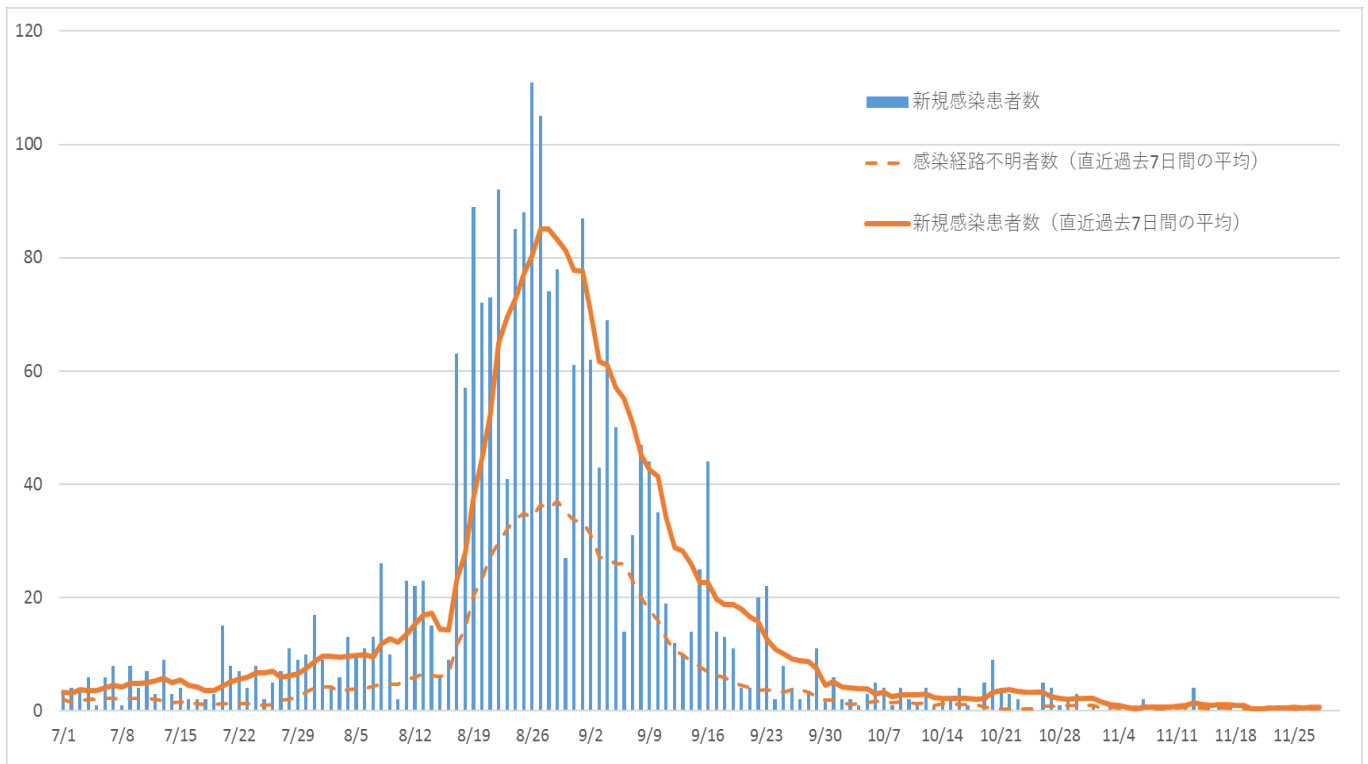


豊橋市内における新型コロナウイルス感染症の状況

	期間	患者数	
第1波	4月2日～4月25日	7	1～7例目
第2波	7月16日～10月24日	76	8～83例目
第3波	10月30日～4月2日	1,101	84～1184例目
第4波	4月3日～7月20日	1,304	1185～2489例目
第5波	7月21日～11月29日	2,238	2490～4729例目

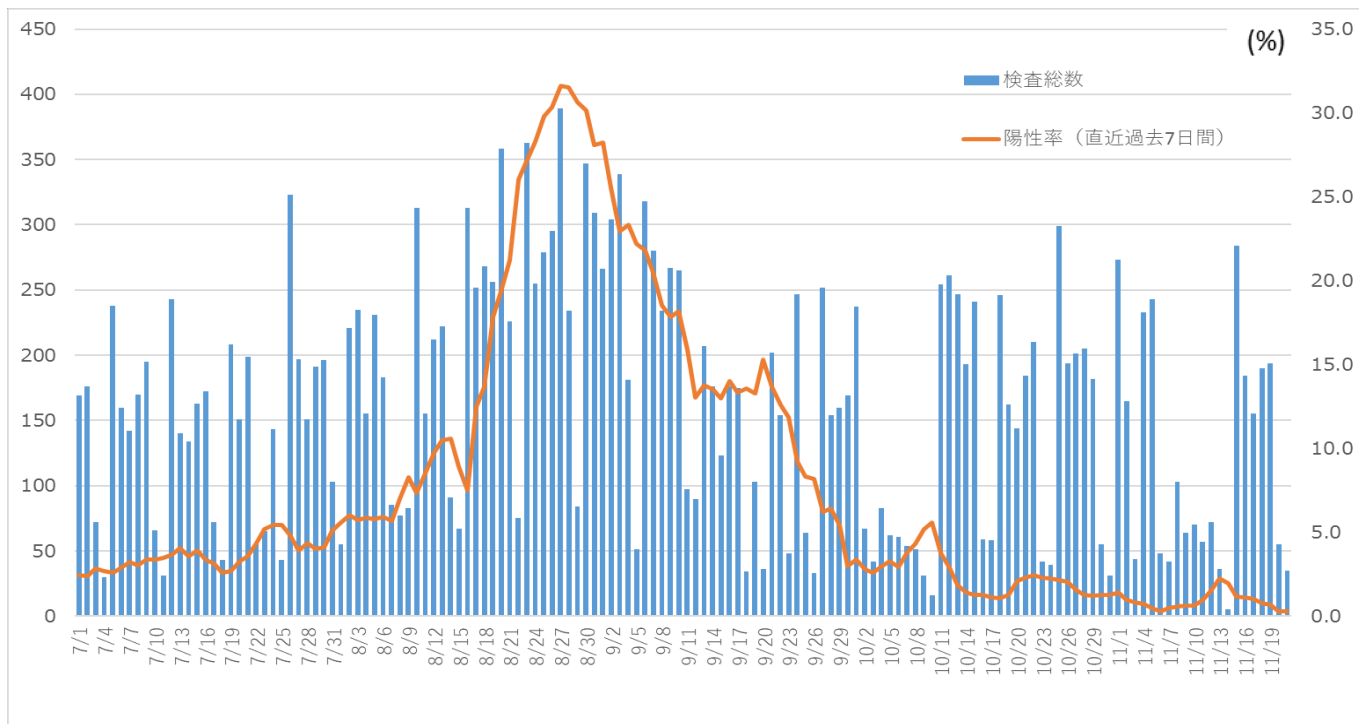
1 新規感染患者数・検査件数の推移

(1) 新規感染患者数【7月1日～11月29日】



○7月21日から始まった第5波ですが、順調に患者数は減少し、11月20日からは直近過去7日間平均患者数は1を下回っています。

(2) 検査件数（保健所 PCR 検査センター+医療機関）と陽性率【7月1日～11月21日】



医療機関実施の検査件数は、事後報告のため変動します

2 新規感染患者の状況

(1) 年代別 感染者数

(人)

	第5波 (7/21~11/29)	レッドゾーン*まで (7/21~8/10)	レッドゾーン*の期間 (8/11~9/22)	レッズゾーン*以降 (9/23~11/29)
10歳未満	183 (8%)	19 (10%)	144 (8%)	20 (13%)
10歳代	332 (15%)	37 (19%)	274 (14%)	21 (13%)
20歳代	529 (24%)	31 (16%)	466 (25%)	32 (20%)
30歳代	416 (18%)	33 (17%)	352 (18%)	31 (19%)
40歳代	351 (16%)	29 (15%)	302 (16%)	20 (13%)
50歳代	218 (10%)	22 (12%)	188 (10%)	8 (5%)
60歳代	95 (4%)	7 (4%)	75 (4%)	13 (8%)
70歳代	43 (2%)	3 (2%)	34 (2%)	6 (4%)
80歳代	52 (2%)	6 (3%)	40 (2%)	6 (4%)
90歳以上	19 (1%)	3 (2%)	15 (1%)	1 (1%)
合計	2,238	190	1,890	158

*レッドゾーン：愛知県のコロナ対策指標における新規感染者数が危険（レッドゾーン）

○第5波では、20～40歳代の患者が全体の58%を占めています。

○10歳代以下の患者の占める割合が23%であり、特に10歳未満は8%と高くなっています。一方で、70歳代以上は5%と低くなっています。

○第5波では、レッドゾーンに至るまでの期間は21日間で急速に患者数は増加し、レッドゾーンとなったピーク時の期間は43日間、患者数は全体の84.5%を占めています。その後急激に患者数は減少しましたが、10/20～28にやや増加したものの、10/28からはグリーンゾーンとなっています。

(2) 感染経路別 感染者数

(人)

	第5波 (7/21～11/29)	レッドゾーン*まで (7/21～8/10)	レッドゾーン*の期間 (8/11～9/22)	レッドゾーン*以降 (9/23～11/29)
家族	692 (31%)	52 (27%)	583 (31%)	57 (36%)
知人・友人	498 (22%)	39 (21%)	427 (23%)	32 (20%)
高齢者福祉施設	40 (2%)	0	33 (2%)	7 (5%)
医療機関	37 (2%)	19 (10%)	18 (1%)	0
幼児教育・保育施設	11 (1%)	0	11 (0%)	0
警察留置所	9 (0%)	0	9 (0%)	0
高校部活	10 (0%)	10 (5%)	0	0
経路不明	941 (42%)	70 (37%)	809 (43%)	62 (39%)
合計	2,238	190	1,890	158

*レッドゾーン：愛知県のコロナ対策指標における新規感染者数が危険（レッドゾーン）

○第5波の主な感染経路は家族や知人・友人で、53%を占めていました。

○第5波における感染経路不明の割合は42%で、レッドゾーンの期間で最も高くなっています。

3 療養の状況（11月28日現在）

感染者数 (累計)			宿泊 療養中	自宅 療養中	死亡 (累計)	療養解除 (累計)
	入院中	(再掲) 重症				
4,726 人	0人	0人	2人	2人	63人	4,659 人

○11月28日現在では、宿泊施設が2人、自宅が2人と計4人の方が療養をしています。

4 宿泊療養施設の状況（11月28日現在）

	豊川グランド ホテル	蒲郡ホテル	東横 INN 三河安城駅 I	東横 INN 三河安城駅 II	東横 INN 名古屋名駅南	R & Bホテル
客室数	58室	114室	143室	246室	805室	262室
入室者数 (うち豊橋市)	2人 (2人)	0人	3人	3人	0人	3人

○豊橋市の宿泊療養者は、11月28日時点で、2人が豊川グランドホテルに入室しています。

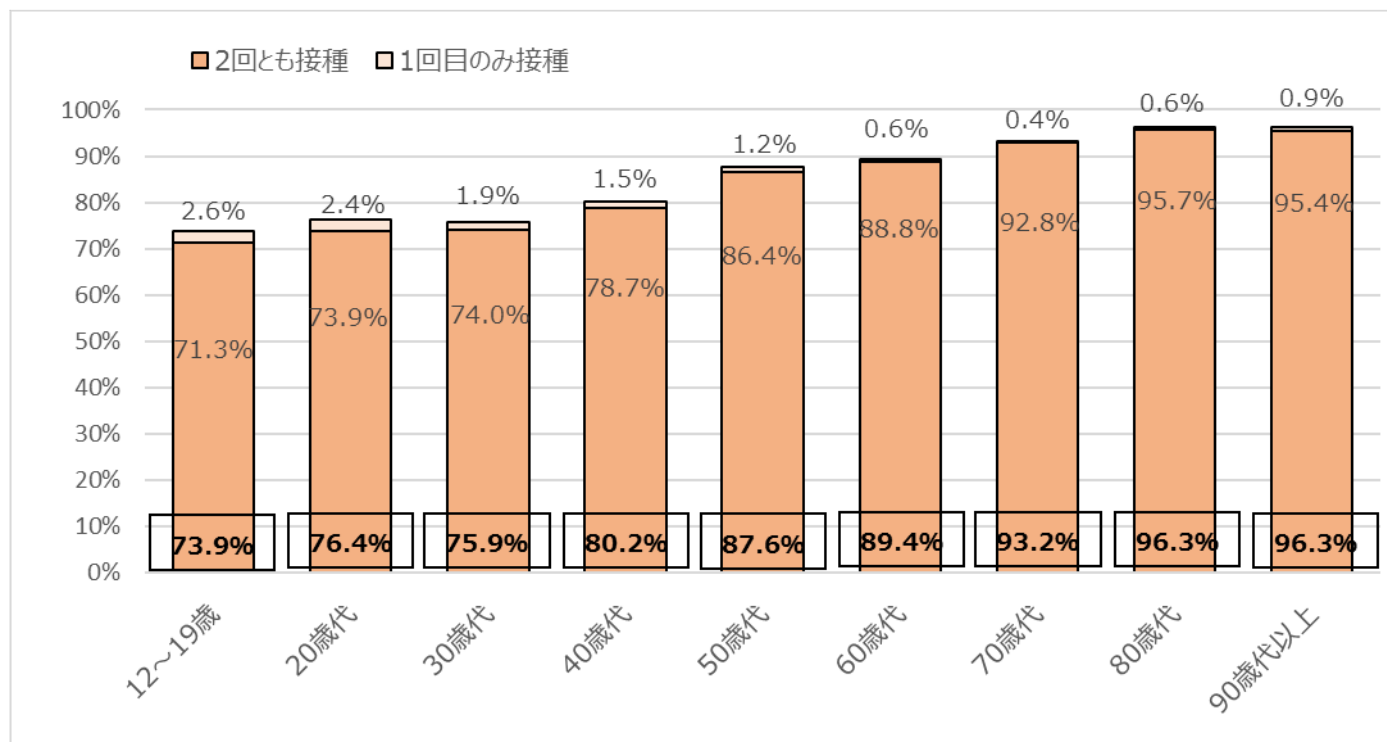
5 愛知県のコロナ対策の指標

		注意（警戒）領域		危険領域		11月27日現在
基準項目		注意 (グリーンゾーン)	警戒 (イエローゾーン)	嚴重警戒 (オレンジゾーン)	危険 (レッドゾーン)	愛知県
愛知県	(1) 新規感染者数 (過去7日間の平均)	50人未満	50人	160人	260人	5.6人
	(参) 新規感染者のうち高齢者数(70歳以上) (過去7日間の平均)	7人未満	7人	22人	36人	0.4人
	(2) 陽性率（過去7日間） (陽性者数/検査者数)	2.5%未満	2.5%	5.0%	10.0%	0.3% (11/18時点)
	(3) 入院患者数 (過去7日間の平均)	260人未満	260人	347人	867人	10.3人
	(参) 入院患者のうち重症者数 (過去7日間の平均)	27人未満	27人	36人	91人	1.0人
						11月29日現在
						豊橋市
豊橋市	(1) 新規感染者数 (過去7日間の平均)	2.5人未満	2.5人	8人	13人	0.6人
	(参) 新規感染者のうち高齢者数(70歳以上) (過去7日間の平均)	0.35人未満	0.35人	1.1人	1.8人	0.1人
	(2) 陽性率（過去7日間） (陽性者数/検査者数)	2.5%未満	2.5%	5.0%	10.0%	0.3% (11/21時点)
	(3) 入院患者数 (過去7日間の平均)	13人未満	13人	17.35人	43.35人	0人
	(参) 入院患者のうち重症者数 (過去7日間の平均)	1.35人未満	1.35人	1.8人	4.55人	0人
<small>※豊橋市の基準項目のうち、新規感染者数と入院患者数のゾーンの人数は、県と比較するため県人口の1/20として算出している</small>						
<small>※確保病床数・重症病床数が増加したため、「入院患者数」と「うち重症者数」において、指標の基準が変更されている（10月18日～）</small>						

○豊橋市は 10 月 28 日以降、すべての指標が、「注意（グリーンゾーン）」となっています。

6 年齢階級別 コロナワクチンの接種率（11月24日現在）

1回でも接種ありの者の割合



○全体の接種率（1回目のみ+2回とも接種者）は、12歳以上人口を母集団とすると、84.1%です。

○そのうち、高齢者では90%以上、40歳以上では80%以上の接種率となっています。

○2回目の接種者は増加していますが、1回でも接種のある者の割合は、横ばいになってきています