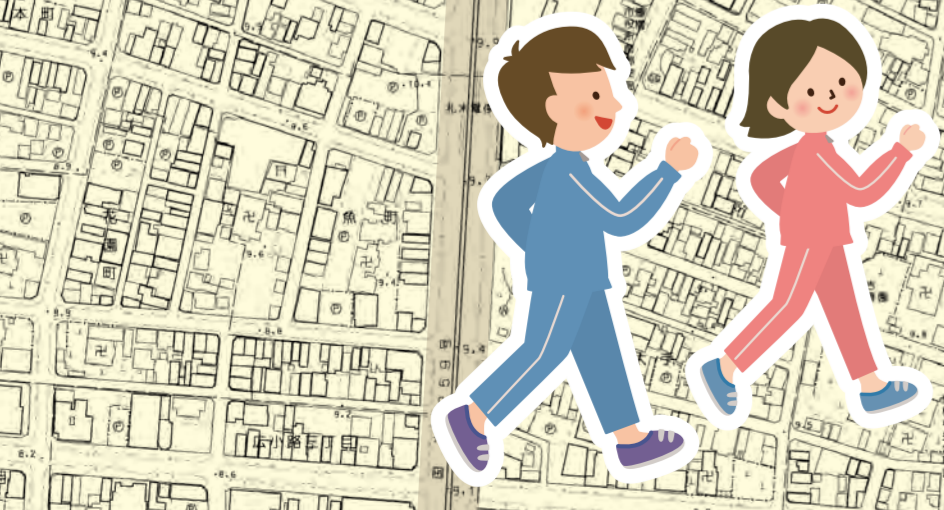


八町ウォーキングマップ

Hatcho Walking MAP



C コース 豊川堤防めぐり

1 豊橋市美術館

市制70周年記念事業として建設が決定し、昭和54年(1979)に開館。郷土ゆかりの美術や歴史、考古、民族資料を中心に調査、収集して展示を行うほか、企画展の開催、講演会や講座の開講なども行われています。



2 豊川の堤防



3 牛川の渡し

一級河川の豊川(とよがわ)の両岸を結ぶ渡し船として昭和7年から豊橋市が運行しています。



B コース 三社めぐり

1 吉田神社

古くは天王社・牛頭(ごす)天王・吉田天王社と称した古社、スサノオノミコトを祀り多くの武将たちから崇拝をうけました。その中でも源頼朝が深く崇拝したことから、頼朝公の行列を再現した神輿渡御(みこしとぎよ)が天王祭として誕生したのが豊橋祇園祭の始まりとなりました。永禄元年(1558)に今川義元の吉田城代、大原備前守の吉田神社への奉納に始まったことが「手筒花火発祥之地」と言われる所以です。



2 安久美神戸神明社

(国登録有形文化財)
天慶3年(940)平将門の乱が平定されたとき、朱雀天皇により伊勢神宮へ安久美荘を神領として寄進されました。その際にこの地に神明社を創建したのが始まりと言われています。



3 鬼祭り

(国指定重要無形民俗文化財)
豊年と厄除けの祭として、毎年2月11日に神事「赤鬼と天狗のからかい」で有名な「鬼祭り」が行われています。



4 東田神明宮

古代の杜と呼ばれ、秋の例祭では東三河伝統の手筒花火や、大筒花火、仕掛け花火などが多数奉納されます。地元では「たなかのしんめいさま」とも呼ばれ、親しまれています。

