

浅井市長の 豊橋の「ココが好き！」

賀茂しょうぶ園の花しょうぶ



初夏を迎え、約300種・3万7千株もの花しょうぶが咲き誇る賀茂しょうぶ園では、6月7日(火)まで「花しょうぶまつり」を開催しています。まつり期間中はライトアップやさまざまなイベントが楽しめますよ。ぜひ、お越しください。

輝く人 とよはしめ 巡り

豊橋で今、輝いている人を
リレー形式で紹介します。

飲食店店員

山野 大地さん(21)

食を通して、悩んでいる人の
心の支えになりたいです！



自分の店を持ちたいと、経営を学びながら働く山野さん。見聞を広げるため、海外の飲食店でも修行しました。中学時代に不登校だった経験から、同じような悩みを持つ人に寄り添えるお店にしたいと語ってくれました。

イマドキ小学生

今月は
賀茂小学校

教えて！みんなの夢

小学生の「将来の夢」を
紹介します。

1年生
りこさん

アイスクリーム屋さん

2年生
りんたろうさん

プロバスケットボール選手

3年生
きらさん

柔道の選手

4年生
あやはさん

デザイナー

5年生
げんせいさん

ユーチューバー

6年生
りょうさん

柔道の選手

来月は…「小沢小学校」です！

6月の緊急医

- 医師の都合などで一部変更する場合があります。最新の情報はホームページをご覧ください ☎ 8839
- その他医療機関・診療科などについての問合せ
救急医療情報センター(☎ 63・1133)
- 精神科の緊急問合せ
精神科救急医療情報センター(☎ 052・681・9900) ※24時間受付

内科・小児科 時間 休日/9:00~12:00・13:00~17:00(17:00~20:00は休診)、夜間【毎日】…20:00~翌朝7:00。各30分前に受付終了
ところ 休日夜間急病診療所(中野町字中原 ☎ 48・1110) ※混雑時などは早めに終了。23:00以降、1歳未満児は市民病院
愛知県小児救急電話相談 ☎ #8000番または ☎ 052・962・9900(19:00~翌朝8:00)

歯科 時間 休日/10:00~17:00、平日/20:00~23:00。各30分前に受付終了
ところ 休日夜間・障害者歯科診療所(中野町字中原 ☎ 39・9177)



外科 時間 ①土曜日/17:00~22:00 ②休日昼間/9:00~17:00 ③休日夜間/17:00~22:00 ④平日/20:00~22:00
ところ ①~③下表、④豊橋医療センター(☎ 62・0301)・成田記念病院(☎ 31・2167)・市民病院(☎ 33・6111) ※①~④の時間外は市民病院のみ

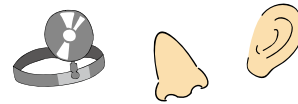
4(土)	木村整形外科(牧野町)	☎ 45・9925	18(土)	クリニックいちょう(草間町)	☎ 35・7117
5(日)	昼 積善クリニック(大岩町)	☎ 65・6565	19(日)	昼 前川外科・内科(東岩田4)	☎ 62・6411
	夜 きよし整形外科(花田二番町)	☎ 33・8688		夜 前川外科・内科(東岩田4)	☎ 62・6411
11(土)	伊藤医院(小池町)	☎ 45・5283	25(土)	大島整形外科クリニック(東田町)	☎ 62・5511
12(日)	昼 きくち整形外科眼科クリニック(高師本郷町)	☎ 38・1010	26(日)	昼 はしら整形リハビリクリニック(中橋良町)	☎ 29・8484
	夜 佐藤脳神経外科(牛川通1)	☎ 69・2760		夜 中島脳神経外科(下五井町)	☎ 54・6261

産婦人科 時間 平日/20:00~24:00、休日/8:00~24:00 ※0:00~8:00は市民病院(☎ 33・6111)



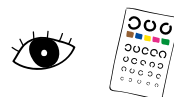
1(水)	小石マタニティクリニック(つつじが丘2)	☎ 66・1212	16(木)	中岡レディースクリニック(東幸町)	☎ 63・5588
2(木)	ジュンレディースクリニック豊橋(北山町)	☎ 38・0306	17(金)	ジュンレディースクリニック豊橋(北山町)	☎ 38・0306
3(金)	竹内産婦人科(新本町)	☎ 52・3453	18(土)	ひらでかおるクリニック(牟呂町)	☎ 37・5731
4(土)	つつじが丘ウイメンズクリニック(つつじが丘2)	☎ 66・5550	19(日)	パークベルクリニック(南松山町)	☎ 56・0020
5(日)	中岡レディースクリニック(東幸町)	☎ 63・5588	20(月)	今泉産婦人科医院(仲ノ町)	☎ 62・7173
6(月)	ジュンレディースクリニック豊橋(北山町)	☎ 38・0306	21(火)	井嶋産婦人科医院(平川本町1)	☎ 63・1351
7(火)	ひらでかおるクリニック(牟呂町)	☎ 37・5731	22(水)	原医院(南大清水町)	☎ 25・2752
8(水)	パークベルクリニック(南松山町)	☎ 56・0020	23(木)	小石マタニティクリニック(つつじが丘2)	☎ 66・1212
9(木)	井嶋産婦人科医院(平川本町1)	☎ 63・1351	24(金)	今泉産婦人科医院(仲ノ町)	☎ 62・7173
10(金)	中岡レディースクリニック(東幸町)	☎ 63・5588	25(土)	竹内産婦人科(新本町)	☎ 52・3453
11(土)	今泉産婦人科医院(仲ノ町)	☎ 62・7173	26(日)	つつじが丘ウイメンズクリニック(つつじが丘2)	☎ 66・5550
12(日)	小石マタニティクリニック(つつじが丘2)	☎ 66・1212	27(月)	中岡レディースクリニック(東幸町)	☎ 63・5588
13(月)	ジュンレディースクリニック豊橋(北山町)	☎ 38・0306	28(火)	原医院(南大清水町)	☎ 25・2752
14(火)	竹内産婦人科(新本町)	☎ 52・3453	29(水)	パークベルクリニック(南松山町)	☎ 56・0020
15(水)	つつじが丘ウイメンズクリニック(つつじが丘2)	☎ 66・5550	30(木)	ひらでかおるクリニック(牟呂町)	☎ 37・5731

耳鼻咽喉科 時間 9:00~17:00 ※左記時間帯以外は市民病院(☎ 33・6111)



5(日)	ハタノ耳鼻咽喉科(上地町)	☎ 63・8733	19(日)	いなぎ耳鼻いんこう科乳腺外科クリニック(三輪町)	☎ 62・0201
12(日)	もりた耳鼻咽喉科(東脇1)	☎ 34・2001	26(日)	こんどう耳鼻咽喉科(大清水町)	☎ 29・3433

眼科 時間 9:00~17:00 ※左記時間帯以外は市民病院(☎ 33・6111)



5(日)	豊橋南藤井眼科クリニック(植田町)	☎ 25・7111	19(日)	小林眼科(駅前大通2)	☎ 55・5717
12(日)	きくち整形外科眼科クリニック(高師本郷町)	☎ 38・1010	26(日)	小島眼科医院(西小池町)	☎ 45・4908

柔道整復師 時間 8:00~20:00



5(日)	岡田接骨院(下地町)	☎ 75・9787	19(日)	おうかん接骨院(往完町)	☎ 26・8133
12(日)	望月接骨院(南大清水町)	☎ 25・5355	26(日)	どんくんの接骨院(富士見台4)	☎ 75・9229