

浅井市長の 豊橋の「ココが好き！」

前芝の川灯ろうまつり



前芝大橋下流の堤防沿いに、前芝小学校の児童や前芝保育園の園児などが作った灯ろうが並びます。灯されたらうそくの明かりで浮かび上がるさまざまな絵が、訪れた方を楽しませてくれます。夏の風情あふれるこの祭りは、今年は8月15日(月)に開催されます。



輝く人 とよはしめ まわりの

豊橋で今、輝いている人を
リレー形式で紹介します。

主婦

根本 志喜代さん(59)

何事も楽しく、
ポジティブに！



がんが治った後にやりたいことをイメージして、前向きな姿勢で闘病生活を乗り切った根本さん。その経験を生かし、悩みや困りごとを抱えている人たちを励ますことができるよう寄り添いたいと語ってくれました。

イマドキ小学生



今月は
向山小学校

小学生の「将来の夢」を
紹介します。

教えて! みんなの夢

<p>1年生 しおりさん</p>  <p>バレリーナ</p>	<p>2年生 あさひさん</p>  <p>歯科医</p>	<p>3年生 みちひとさん</p>  <p>漁師</p>
<p>4年生 のぞみさん</p>  <p>ピアニスト</p>	<p>5年生 おうすけさん</p>  <p>気象予報士</p>	<p>6年生 だいちさん</p>  <p>理科の先生</p>

来月は...「汐田小学校」です!

8月の緊急医

- 医師の都合などで一部変更する場合があります。最新の情報はホームページをご覧ください ☎ 8839
- その他医療機関・診療科などについての問合せ
救急医療情報センター(☎ 63・1133)
- 精神科の緊急問合せ
精神科救急医療情報センター(☎ 052・681・9900) ※24時間受付

内科・小児科

時間 休日/9:00~12:00・13:00~17:00(17:00~20:00は休診)、夜間【毎日】…20:00~翌朝7:00。各30分前に受付終了
ところ 休日夜間急病診療所(中野町字中原 ☎ 48・1110) ※混雑時などは早めに終了。23:00以降、1歳未満児は市民病院
愛知県小児救急電話相談 ☎ #8000番または ☎ 052・962・9900(19:00~翌朝8:00)

歯科

時間 休日/10:00~17:00、平日/20:00~23:00。各30分前に受付終了
ところ 休日夜間・障害者歯科診療所(中野町字中原 ☎ 39・9177)



外科

時間 ①土曜日/17:00~22:00 ②休日昼間/9:00~17:00 ③休日夜間/17:00~22:00 ④平日/20:00~22:00
ところ ①~③下表、④豊橋医療センター(☎ 62・0301)・成田記念病院(☎ 31・2167)・市民病院(☎ 33・6111) ※①~④の時間外は市民病院のみ

6(土)	中島脳神経外科(下五井町)	☎ 54・6261
7(日)	昼 きくち整形外科眼科クリニック(高師本郷町)	☎ 38・1010
	夜 福井脳神経外科(立花町)	☎ 21・7001
11(祝)	昼 伊藤医院(小池町)	☎ 45・5283
	夜 きよし整形外科(花田二番町)	☎ 33・8688
13(土)	花田いしかわクリニック(花田町)	☎ 32・2166
14(日)	昼 まつお乳腺クリニック(築地町)	☎ 32・9287
	夜 ふくい整形外科リウマチリハビリ(西幸町)	☎ 37・3291

20(土)	はしら整形リハビリクリニック(中橋良町)	☎ 29・8484
21(日)	昼 江崎病院(新川町)	☎ 55・2525
	夜 とよはしにし整形リハクリニック(花田町)	☎ 39・7888
27(土)	積善クリニック(大岩町)	☎ 65・6565
28(日)	昼 大島整形外科クリニック(東田町)	☎ 62・5511
	夜 小石整形外科クリニック(つつじが丘1)	☎ 66・5514

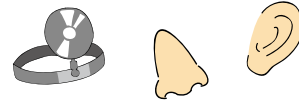
産婦人科

時間 平日/20:00~24:00、休日/8:00~24:00 ※0:00~8:00は市民病院(☎ 33・6111)



1(月)	ひらでかおるクリニック(牟呂町)	☎ 37・5731
2(火)	パークベルクリニック(南松山町)	☎ 56・0020
3(水)	つつじが丘ウイメンズクリニック(つつじが丘2)	☎ 66・5550
4(木)	井嶋産婦人科医院(平川本町1)	☎ 63・1351
5(金)	今泉産婦人科医院(仲ノ町)	☎ 62・7173
6(土)	小石マタニティクリニック(つつじが丘2)	☎ 66・1212
7(日)	ジュンレディースクリニック豊橋(北山町)	☎ 38・0306
8(月)	竹内産婦人科(新本町)	☎ 52・3453
9(火)	つつじが丘ウイメンズクリニック(つつじが丘2)	☎ 66・5550
10(水)	中岡レディースクリニック(東幸町)	☎ 63・5588
11(祝)	ジュンレディースクリニック豊橋(北山町)	☎ 38・0306
12(金)	ひらでかおるクリニック(牟呂町)	☎ 37・5731
13(土)	パークベルクリニック(南松山町)	☎ 56・0020
14(日)	中岡レディースクリニック(東幸町)	☎ 63・5588
15(月)	井嶋産婦人科医院(平川本町1)	☎ 63・1351
16(火)	今泉産婦人科医院(仲ノ町)	☎ 62・7173

17(水)	小石マタニティクリニック(つつじが丘2)	☎ 66・1212
18(木)	ジュンレディースクリニック豊橋(北山町)	☎ 38・0306
19(金)	竹内産婦人科(新本町)	☎ 52・3453
20(土)	つつじが丘ウイメンズクリニック(つつじが丘2)	☎ 66・5550
21(日)	中岡レディースクリニック(東幸町)	☎ 63・5588
22(月)	ジュンレディースクリニック豊橋(北山町)	☎ 38・0306
23(火)	井嶋産婦人科医院(平川本町1)	☎ 63・1351
24(水)	パークベルクリニック(南松山町)	☎ 56・0020
25(木)	ひらでかおるクリニック(牟呂町)	☎ 37・5731
26(金)	パークベルクリニック(南松山町)	☎ 56・0020
27(土)	今泉産婦人科医院(仲ノ町)	☎ 62・7173
28(日)	小石マタニティクリニック(つつじが丘2)	☎ 66・1212
29(月)	ジュンレディースクリニック豊橋(北山町)	☎ 38・0306
30(火)	竹内産婦人科(新本町)	☎ 52・3453
31(水)	つつじが丘ウイメンズクリニック(つつじが丘2)	☎ 66・5550



耳鼻咽喉科

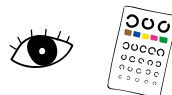
時間 9:00~17:00 ※左記時間帯以外は市民病院(☎ 33・6111)

7(日)	井澤医院(東新町)	☎ 55・8936
14(日)	ながた耳鼻咽喉科(山田一番町)	☎ 38・8877

21(日)	もりた耳鼻咽喉科(東脇1)	☎ 34・2001
28(日)	いなぎ耳鼻いんこう科乳腺外科クリニック(三輪町)	☎ 62・0201

眼科

時間 9:00~17:00 ※左記時間帯以外は市民病院(☎ 33・6111)



7(日)	きくち整形外科眼科クリニック(高師本郷町)	☎ 38・1010
14(日)	かきはら眼科クリニック(つつじが丘2)	☎ 63・5139

21(日)	ひまわり眼科(つつじが丘2)	☎ 63・7755
28(日)	小林眼科(駅前大通2)	☎ 55・5717

柔道整復師

時間 8:00~20:00



7(日)	夏目接骨院(西幸町)	☎ 48・6597
11(祝)	中島接骨院(下地町)	☎ 53・3270
14(日)	ごとう接骨院(雲谷町)	☎ 41・7510

21(日)	さいとう接骨院(柱六番町)	☎ 37・5588
28(日)	かわらまち接骨院(瓦町)	☎ 63・3930