

あなたの子育て応援します



とよはし

子育て情報ステーション



豊橋で子育てしている皆さんへ、「そうなんだ!」と
気付けるお役立ち情報を毎号お届けします!

図書館は、子どもの年齢や成長の段階に応じてさまざまな利用ができます。自分なりの使い方を見つけに、図書館に出かけましょう!

問合せ
中央図書館 ☎31・3131

実施している館をあらわしています
中央 …中央図書館 向山 …向山図書館
大清水 …大清水図書館 まちなか …まちなか図書館



赤ちゃん向け

ブックスタート 中央

保健所で実施する4か月児健康診査の際に、赤ちゃん向け絵本の読み聞かせや、絵本の楽しみ方を紹介した後、おすすめの絵本をプレゼントします。



赤ちゃん向けの催し 中央 向山 大清水 まちなか



1歳半までの赤ちゃんを対象に、絵本の読み聞かせや手遊び、わらべうたなどを楽しめるおはなし会を開催しています。授乳室やおむつ替えスペース(中央・大清水・まちなか)、館内で利用できるベビーカー(中央・まちなか)もあります。

幼児・小学生向け

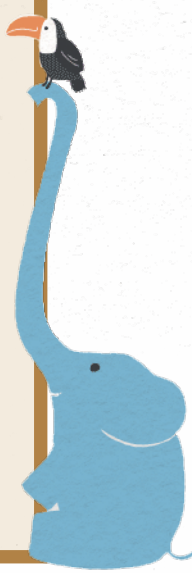


コラム 赤ちゃんって、絵本がわかるの?

赤ちゃんにとって、絵本はコミュニケーションをとる方法の一つです。赤ちゃんは、お父さんやお母さんなどの身近な人に、絵本を通して語りかけてもらうことで、心の交流ができ、安らぎを覚えます。

絵本のスタートに早すぎることはありません。言葉の意味が分からなくても、絵や言葉のリズムを楽しむことはできます。また、絵本に出てくる楽しい音の繰り返しや優しい言葉は、赤ちゃんだけでなく、読み手の心も和ませ、温かなふれあいの時間を作ります。

小さな頃から本に親しむことは、その後の読書習慣の定着にもつながります。感性を磨き、人生を豊かにする読書を、赤ちゃんと一緒に楽しみましょう。





図書館は
今年で110周年!

小学生
向け

読書通帳

中央 向山 大清水 まちなか

本の名前や本を読み終えた日を記録しておくことができます。小学生以下が対象で、100冊分の記録が貯まると記念品がもらえます。本に親しむ習慣を作り、読書意欲を高めるきっかけになります。



特集コーナー

中央 向山 大清水 まちなか

ひな祭りや海、クリスマスなど、さまざまな季節の出来事やキーワードにちなんだ本を集めた図書コーナーを設置しています。司書のおすすめ本が詰まったコーナーなので、何を讀もうか迷ったときにも役立ちます。



たくさんの本との
出会いを探して

図書館へ
行こう!!

小・中学生
向け

豊橋っ子調べ学習コンクール

中央

夏休みの自由研究として、子どもたちが自分でテーマを設定し、図書館や博物館などで、本を使って歴史や文化について調べた作品のコンクールです。図書館では、作品の作り方や本の調べ方を紹介する説明会や、司書や学芸員に専門的な相談ができる相談会を開催しています。



ティーンズルーム・ティーンズスペース

中央 大清水 まちなか

「進路」や「息抜き」などをテーマに、中学生・高校生をはじめとしたティーンズに向けた本がそろっているコーナーです。互いに勉強を教え合うなど、交流ができるスペースを設けている館もあります。



中学生・
高校生向け

おはなし会

中央 向山 大清水 まちなか

ボランティアや図書館スタッフによる絵本や紙芝居の読み聞かせを行っています。まちなか図書館では、大学生や高校生など、さまざまなゲストによるおはなし会もあります。対象年齢に応じて取り上げる本や内容は変わります。

図書館のほかにも、市民文化会館や校区・地区市民館、のんほいパークでも開催しています。1回30分ほどで、申し込みは不要です。対象年齢や開催スケジュールは、図書館ホームページ内のおはなし会のページをご確認ください。

高校連携

中央 向山 大清水 まちなか

市内の高校生と連携し、部活動で制作した作品を図書館で展示したり、高校生が講師となって工作の講座を開催したりしています。高校生は他の学校の活動を見て刺激を受け、中学生は高校生になった自分を想像することができます。



豊橋市図書館
おはなし会のページ

家庭教育セミナー

親子でパン作りに挑戦!

とき:12/10(土)9:30~11:30 対象:小学3年生以上と保護者 料金:1組1,000円 申込み:11/27(日)までに南部地区市民館(☎47・0974)

作って飾ろう!親子でミニしめ縄作り

とき:12/10(土)10:00~11:30 対象:小学生と保護者 申込み:11/22(火)までに牟呂地区市民館(☎32・4615)

【共通事項】

ところ:各申込先 HP 23387

やさしい日本語 おやこセミナー

言葉や表現を工夫し、外国人にわかりやすい日本語を学びます。

とき:11/27(日)13:30~15:00 ところ:まちなか図書館 対象:小学3年生以上と保護者 講師:八代明恵さん(やさしい日本語講師) 定員:30人(申込順) 申込み:11/3(祝)~11/26(土)に豊橋市国際交流協会ホームページで必要事項を入力 問合せ:豊橋市国際交流協会(☎55・3671)



公営児童クラブ(通常・夏休み)の 加入申し込みを受け付けます

令和5年度の受け付けを11月1日(火)~11月30日(水)に行います。受け入れについては、各クラブの状況により異なります。なお、民営児童クラブは各クラブにお問い合わせください。

申込み:11/1(火)から各児童クラブ 問合せ:生涯学習課(☎51・2856) HP 82907

たべもの探検バスツアー

食品工場の見学やバター作りなどを体験します。

とき:12/26(月)9:30~15:00 ところ:天狗缶詰(株)三河工場、中央製乳(株) 対象:市内在住の小・中学生と保護者 定員:30人程度(抽選) その他:集合・解散は南部学校給食センター 申込み:11/15(火)(消印有効)までに、はがき、またはメールで参加者全員住所・氏名(ふりがな)・電話番号、子どもの学校名・学年を豊橋市学校給食協会(〒441-8063橋良町字向山4-41☎45・4511 kyushoku@mx2.tees.ne.jp) HP 40512

お知らせ information



パパママ子育て講座

親子でアイシングクッキー

とき:12/11(日)10:00~12:00 ところ:青陵地区市民館 対象:年少~年長児と保護者 定員:20組(抽選) 料金:500円 申込み:11/15(火)までにホームページで必要事項を入力 問合せ:子育て支援課(☎51・2233) HP 95665

モグモグ教室

離乳食作りを見学し、成長に合わせた離乳食の進め方を学びます。

とき:12/9(金)、12/22(木)、来年1/13(金)、1/26(木)10:15~11:30 ところ:保健所・保健センター 対象:5・6か月児の保護者 定員:各12組(申込順) 持ち物:母子健康手帳 申込み:随時、ホームページで必要事項を入力 問合せ:コープあい豊橋センター(☎43・5020)、こども保健課(☎39・9160) HP 45212

コラム

豊橋総合スポーツ公園 芝生広場・遊具ゾーンに遊びに行こう!

子どもたちが楽しく遊べるスポットを紹介します。



芝生広場・遊具ゾーンは、総合体育館やアクアリーナ豊橋のすぐ隣にあります。カラフルなアスレチック遊具が目印。近くには大きな駐車場があるので、たくさん荷物があっても安心です。

広いふかふかの芝生広場は、坂道になっているところもあるので、そりなどで滑ることもできます。たくさん遊んだ後は、シートを広げてお弁当を食べるのもおすすめです。



◀アスレチック遊具の中を、登ったり、くぐったり、渡ったり…。「次はどうやって進むのかな?」と、子どもたちの好奇心をくすぐります!

大きなアスレチック▶遊具のそばには、高さを抑えた小さなアスレチック遊具もあり、小さい子どもでも楽しむことができます。



◀思いっきり遊ぶ子どもたちの「こんなことができるようになったんだ!」を発見してみてくださいね!

カミカミ教室

歯みがきの仕方や、離乳食の食べさせ方などを学びます。
とき: 12/8(木)、12/21(水)、来年1/12(木)、1/25(水)9:30~11:30
ところ: 保健所・保健センター 対象: 9~11か月児の保護者
定員: 各10組(申込順) 持ち物: 母子健康手帳 申込み:
随時、こども保健課(☎39・9160) HP 45213

子育てお悩み解決塾

SNSのトラブルから我が子を守る

とき: 12/10(土)13:30~15:00 ところ: ①二川地区市民館②各
各地区市民館(①を除く11館) 対象: 小・中学生の保護者
その他: ①は小学生が対象の工作教室を同時開催(500円
必要)②はオンライン会議システム「Zoom」で受講 申込み:
11/20(日)までに①は二川地区市民館(☎41・0551)②は
各地区市民館 HP 23387

こども未来館 子育てプラザ

申込み: 11/15(火)までに、こども未来館
ホームページで必要事項を入力 問合せ:
こども未来館(☎21・5528)

親子でつくろう クリスマスどんぐりデコケーキ

どんぐりや松ぼっくりを使って家に飾れるケーキを作ります。
とき: 12/2(金)10:30~11:30 対象: 2~3歳児と保護者 定
員: 10組(抽選)

親子クッキング みんなで楽しむクリスマス

とき: 12/6(火)10:00~11:30 対象: 2~3歳児と保護者 講
師: 山本友香さん(コープあいち管理栄養士) 定員: 6組
(抽選) 料金: 1組500円

コラム

ひとり親になる前に考えておきたいお金の話

「2019年全国家計構造調査」(統計局)によると、
ひとり親家庭の1か月にかかる生活費は平均約20
万円です。安定した生活を送るためには、現在の貯
蓄や収入だけでなく、子どもが大きくなるにつれ
て変動する支出や、受け取れる手当などをイメー
ジしておく必要があります。

例えば、児童扶養手当や医療費の助成は、子ど
もが18歳になった年の年度末までしか受けられ
ません。また、ひとり親の就労相談も、子どもが20
歳になるまでしか受けられません。

豊橋市では、ひとり親になった後に自立した生
活を送ることができるよう、ひとり親になる前の方
も対象に講習会を開催したり、相談を受け付けら
れています。子どもの将来はもちろん、ひとり親
になった自分の未来のためにも、事前のシミュ
レーションをしっかりと行いましょう。

問合せ: 子育て支援課(☎51・2320)

シルバーちょこっと講座

①しめ縄づくり②ミニ門松づくり

とき: 12/18(日)①10:00~12:00②13:00~15:00 ところ: 青少
年センター 対象: どなたでも(小学生以下は保護者同伴) 定員:
①10人②15人(各抽選) 料金: 各1,000円 申込み: 11/18(金)~
12/2(金)に青少年センター(☎46・8925)※青少年センターホー
ムページからも申し込み可

四季の行事教室 クリスマスのつどい

クリスマスにちなんだお話やゲームなどを楽しめます。

とき: 12/11(日)13:00~15:00 ところ: 青少年センター 対象:
市内在住の小学生と家族 定員: 10組(抽選) 料金: 1人
100円 申込み: 11/11(金)~11/25(金)に青少年センター(☎
46・8925)※青少年センターホームページからも申し込み可

2022 家政文化祭

生徒の作品展示や茶席、模擬店などが楽しめます。

とき: 11/5(土)9:30~14:30 ところ: 家政高等専修学校 対
象: 本校への進学を検討している中
学生と保護者 申込み: 直接、在籍
する中学校 問合せ: 家政高等専修
学校(☎23・0127) HP 88087



幼児ふれあい教室

おもちゃの選び方・与え方講座

とき: 12/2(金)、12/9(金)、12/16(金)(全3回) ところ: 南稜地区
市民館 対象: 3歳児以下と保護者 定員: 10組(抽選)

助産師が伝える赤ちゃん育て

とき: 12/6~12/27の火曜日(全4回) ところ: 豊岡地区市
民館 対象: 6か月未満児と保護者 定員: 20組(抽選)
料金: 500円

【共通事項】

申込み: 11/15(火)までにホームページで必要事項を入力
問合せ: 子育て支援課(☎51・2233) HP 93322

ジュニアチャレンジ講座

凧であそぼう

とき: 12/24(土)13:30~15:30 申込み: 11/25(金)~12/9(金)
に青少年センター※青少年センターホームページからも申
し込み可

卓球

とき: 12/24(土)、12/25(日)、12/27(火)、12/28(水)10:00~
11:30(全4回) 申込み: 11/24(木)~12/8(木)に青少年セン
ター※青少年センターホームページからも申し込み可

【共通事項】

ところ: 青少年センター 対象: 市内在住の小学生 定員: 20
人(抽選) 料金: 500円 問合せ: 青少年センター(☎46・
8925)